



Cerespark Hillegom

De gemeente wil een groene (wandel)verbinding creëren tussen de Ringvaart, Cerespark en Vossepark. Daarnaast leent het Cerespark en omgeving zich uitstekend voor het bouwen van een aantal woningen, nadat de school (locatie Leerwinkel) en het kinderdagverblijf (locatie Smurfenbos) zijn gesloopt. Bij het maken van plannen voor dit gebied is het belangrijk dat nieuwe woningen goed in de bestaande omgeving passen. De komende periode worden plannen voor de toekomstige invulling van dit gebied gemaakt.

Via deze nieuwsbrief houden we u op de hoogte van de ontwikkelingen voor het Cerespark en omgeving.

In deze nieuwsbrief:

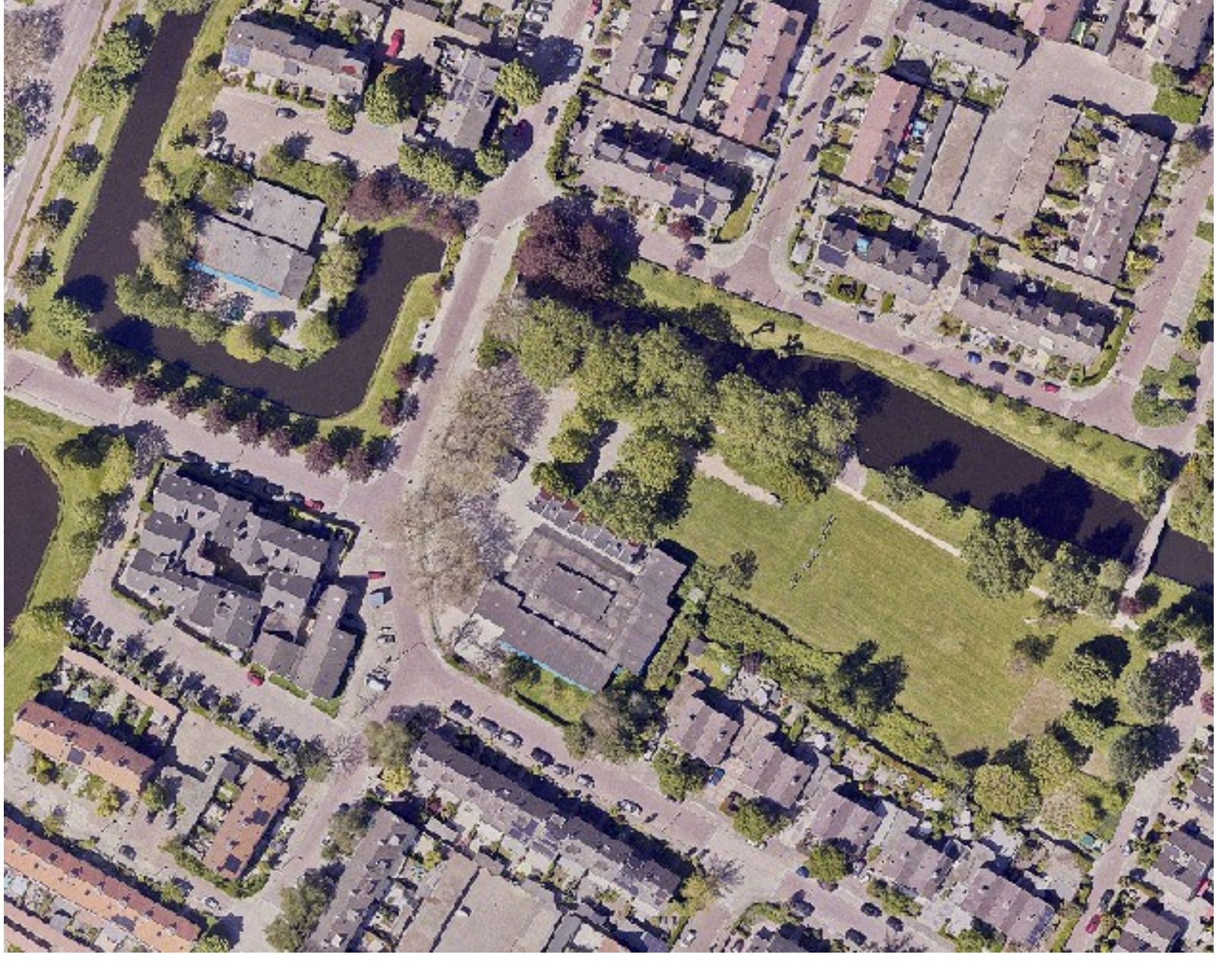
- Terugblik online bijeenkomst 25 januari
- Kwaliteitsverbetering van de parken
- Grote behoefte aan woningen
- Resultaten online bijeenkomst
- Toekomst gebouwen Leerwinkel en Smurfenbos
- Hoe verder
- Aanmelden nieuwsbrief

Terugblik online bijeenkomst 25 januari

Op dinsdag 25 januari vond een digitale informatiebijeenkomst plaats voor omwonenden en geïnteresseerden over de ontwikkeling van het Cerespark en omgeving. In deze bijeenkomst heeft de gemeente de eerste denkrichtingen voor deze plek gedeeld. Er is nog geen ontwikkelplan gemaakt. De bijeenkomst had vooral tot doel om ideeën en aandachtspunten van omwonenden te horen en om vroeg in het proces het gesprek aan te gaan. De avond had een informeel en raadplegend karakter.

Kwaliteitsverbetering van de parken

Doel van de gemeente is om tot een kwaliteitsverbetering van de parken in Hillegom te komen, nu het nieuwe IKC Vossepark bijna klaar is. Het idee is om de verbindingen tussen de verschillende parken te verbeteren en zo een groene (wandel)verbinding te creëren tussen de Ringvaart, Cerespark en Vossepark.



Grote behoefte aan woningen

Een andere opgave is een bijdrage te leveren aan de grote behoefte aan woningen. Het Cerespark en omgeving leent zich uitstekend voor het bouwen van een aantal woningen, nadat de school (locatie Leerwinkel) en het kinderdagverblijf (locatie Smurfenbos) zijn gesloopt.

Vanzelfsprekend moeten de nieuwe woningen wel zorgvuldig in de bestaande omgeving ingepast worden. Ook wordt opnieuw naar de ontsluiting van de wijk gekeken, wanneer er extra woningen gerealiseerd gaan worden. Hier ligt de uitdaging voor de verdere planvorming en ontwikkeling. Daarom hebben we omwonenden gevraagd nu al met ons mee te denken.

Resultaten online bijeenkomst

Fijn dat ongeveer 60 omwonenden aanwezig waren en actief deelnamen aan het gesprek. De avond heeft waardevolle ideeën en aandachtspunten voor de ontwikkeling van deze omgeving opgeleverd. Een ieder dank voor de inbreng op deze avond.

Hieronder kunt u zien wat de voornaamste ingebrachte punten waren tijdens de informatiebijeenkomst.

- Speelgelegenheid voor oudere jeugd (NB: overlast voorkomen). Spelen clusteren, om overlast te voorkomen.
- Parkeren oplossen op eigen terrein.
- Veilige oversteekmogelijkheden.
- Vergroenen graag, verwachting dat 30 wooneenheden enorme impact op de omgeving hebben (bv geluidsoverlast, privacy en schaduwwerking).
- Zorg hoe 30 wooneenheden ingepast kunnen worden, hoe kun je dat doen/ hoe ga je dat doen?
- Dijk aaneengesloten bewandelbaar maken.
- Voorbeeld De Ringrovers voor bebouwing gebruiken.
- Nieuwe speeltoestellen handhaven, geen kapitaal vernietigen.
- Tussen sloot Aalberselaan en school: de mooie bomen behouden.
- Verlichting in parken belangrijk ('s avonds veilig het Vossepark in kunnen).
- Hertenkamp behouden op huidige locatie (voorkom kapitaalvernietiging, verplaatsen is duur).
- Verbinding tussen parken en groenstructuur spreekt aan.
- Aansluiting op het water, rondje kunnen schaatsen, rondje zwemmen.
- Overweeg om er geen woningen neer te zetten en juist voor extra groen te zorgen.
- Verspreiden over Smurfenbos-Leerwinkel, laagbouw.
- Houd het groen echt groen, geen steen erbij, geen verharding. Groene kapitaal behouden.
- Hertenkamp verplaatsen naar Cerespark, speelmogelijkheden creëren, Hertenkamp passend bebouwen.
- Hondenuitlaateilandje vrijhouden.
- Op het gras kunnen liggen (en niet in de hondenpoep), bakken voor hondenpoep zijn er nu niet.

Toekomst gebouwen Leerwinkel en Smurfenbos

De gebouwen van Leerwinkel en Smurfenbos worden binnenkort aan de gemeente overgedragen.

Nadere informatie over de toekomst van deze gebouwen volgt, zodra daarover meer bekend is.



Hoe verder?

De komende maanden werken we verder aan het ontwikkelplan voor Cerespark en omgeving. We gaan meerdere mogelijke invullingen onderzoeken. Daar betrekken we vanzelfsprekend de inbreng van de informatiebijeenkomst bij.

Ook de tijdens de informatiebijeenkomst geopperde variant om op de locatie Smurfenbos een kleinschalig complex te realiseren met diverse sociale huur wooneenheden een één- en tweepersoonshoudens en op de locatie Leerwinkel diverse eengezinswoningen en/of twee onder een kapwoningen wordt nader uitgewerkt. Voor de zomer organiseren we een tweede informatiebijeenkomst.

Aanmelden nieuwsbrief

Wilt u op de hoogte gehouden worden van de ontwikkelingen in het Cerespark en omgeving? Meld u dan aan voor de digitale nieuwsbrief via de projectpagina www.hillegom.nl/cerespark.

U kunt zich op elk gewenst moment weer afmelden. De nieuwsbrieven staan op ook deze projectpagina.

Heeft u naar aanleiding van deze nieuwsbrief vragen of opmerkingen? Dan kunt u terecht bij Diana Winkelhuijzen of Stijn Pouwelse, via telefoonnummer 14 0252 of per e-mail naar cerespark@hillegom.nl.



Website



Facebook



Instagram



Twitter

Deze e-mail is verzonden aan [{{email}}](#).

Als u geen nieuwsbrief meer wilt ontvangen, kunt u zich [hier afmelden](#).

U kunt ook uw [gegevens inzien en wijzigen](#).

Voor een goede ontvangst voegt u cerespark@hillegom.nl toe aan uw adresboek.