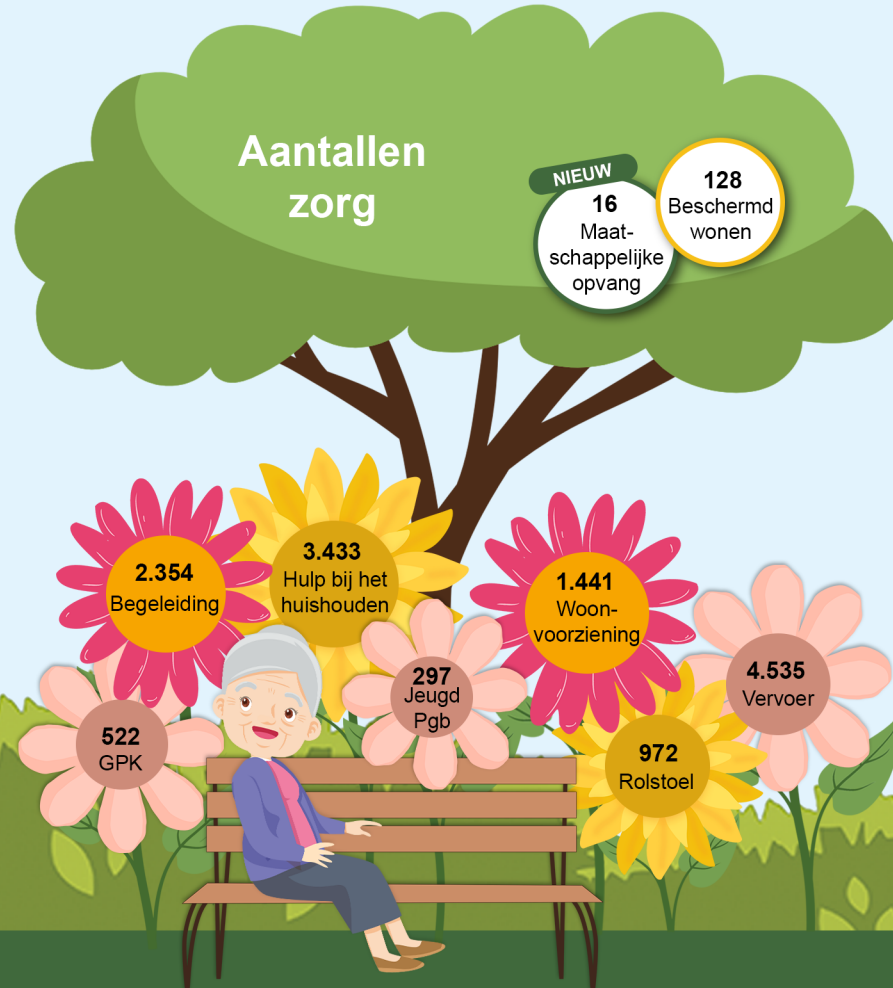




In deze infographic vindt u de feiten en aantallen en de financiële gegevens van de ISD Bollenstreek totaal over 2023. Naast deze infographic is per gemeente een aparte versie beschikbaar.

De aantallen en bedragen zijn gebaseerd op de stand van zaken per 31 december 2023.

<b>129.532</b> Inwoners 12% is klant bij de ISD	<b>45.851</b> Betalingen aan burgers
<b>13.200</b> Ontvangen e-mails in de info-mailbox	<b>76.934</b> Verwerkte factuurregels
<b>21.812</b> Telefoontjes bij het Klant Contact Centrum	<b>18.494</b> Behandelde aanvragen



## Participatie

Exploitatiekosten	5.288.920
Inkomensondersteuning	2.403.245
Loonkostensubsidie	1.729.598
Medisch onderzoek	56.302
Statushouders/Wet inburgering	176.379
Uitkeringen	20.127.296

Energietoeslag  
**3.946.500**

Leefgeld Oekraïne  
**697.460**

## Zorg

Beschermd wonen	2.830.218
Begeleiding	11.517.275
Exploitatie kosten	2.155.661
Jeugd Pgb	2.570.404
Hulp bij het huishouden	10.586.128
Maatschappelijke opvang	126.130
Medisch onderzoek (incl. GPK)	113.349
Rolstoelen	796.800
Vervoer	2.203.988
Woonvoorzieningen	979.061

Participatie incl. inkomsten	€ 34.345.251 - € 80.450
Zorg incl. inkomsten	€ 33.066.341 - € 833.445
Overheadkosten	€ 3.274.050
<b>Totaal</b>	<b>€ 70.685.642</b>