



Regionale Investeringsagenda Holland Rijnland

Algemeen Bestuur
31 januari 2024



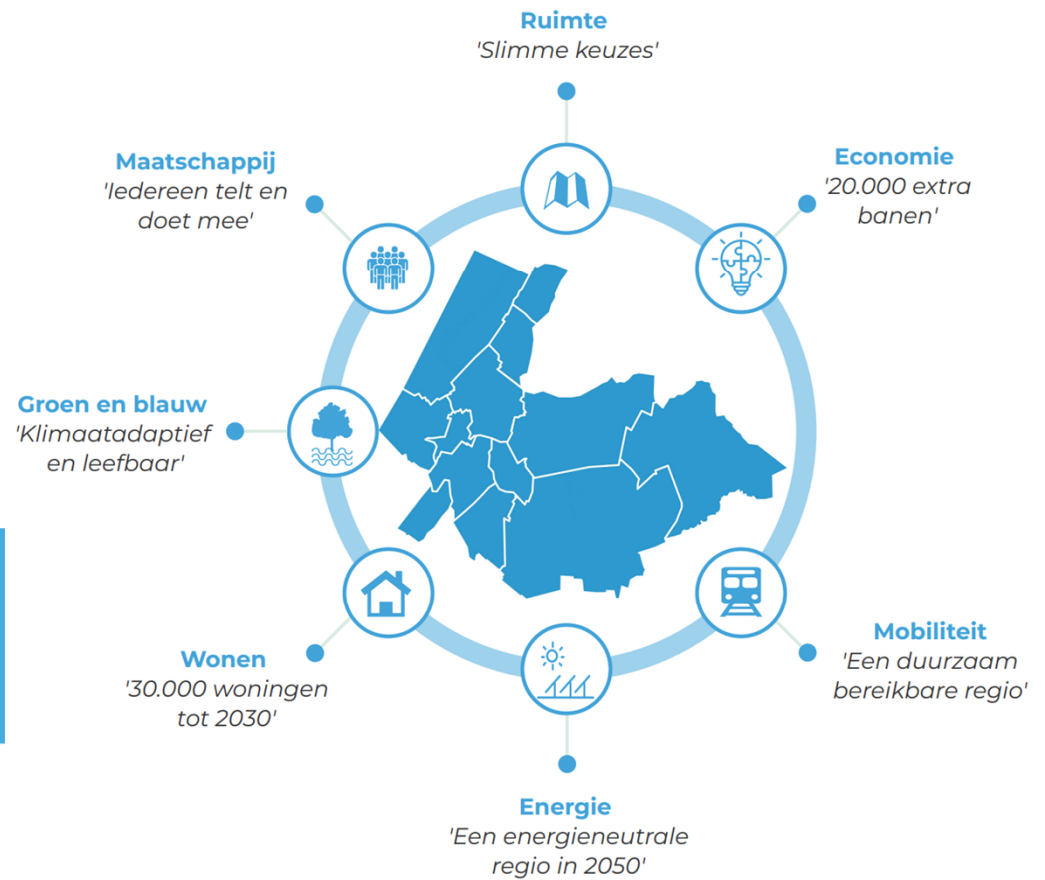
Inhoud

- 1. Waarom een Regionale Investeringsagenda?**
- 2. Welk proces hebben we samen doorlopen?**
- 3. Wat staat er in de agenda?**
- 4. Hoe gaan we verder?**

1. Waarom een Regionale Investeringsagenda?



Wij werken aan
verbetering van de brede
welvaart in de regio



Het vertrekpunt

Het huidige Regionaal Investeringsfonds



RijnlandRoute

HOV Zuid-Holland Noord
Programma ontsluiting Greenport
Vitalisering Greenport Duin- en
Bollenstreek
Regionaal Groenprogramma

Een strategische basis



Van ambitie naar uitvoering

Wij gaan...

**Woningen bouwen
Banen creëren
Werken aan een toekomstbestendige en leefbare regio**

We hebben nodig...

- ✓ Een bereikbare en verbonden regio
- ✓ Een duurzame en energie-zekere regio
- ✓ Een economisch sterke en innovatieve regio
- ✓ Een groene en klimaatbestendige regio

We weten...

Dat de opgaven niet stoppen bij de gemeentegrenzen

Met de Regionale Investeringsagenda

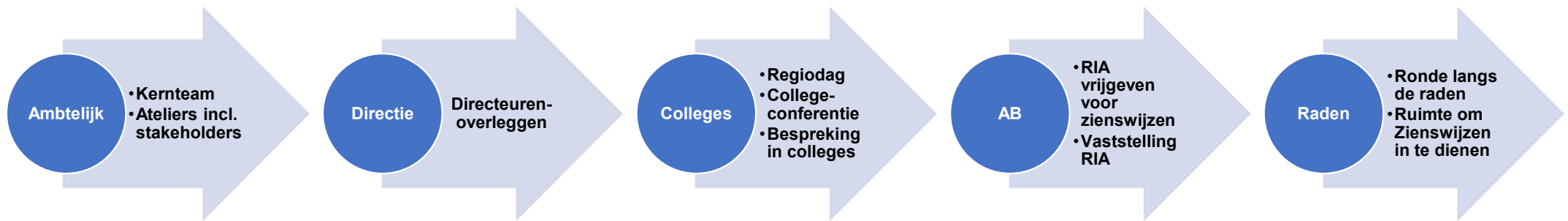


Creëren we schaalvoordeel en uitvoeringskracht

Zorgen we voor cofinanciering en een multiplier

Zijn we in regie

2. Welk proces hebben we met elkaar doorlopen?



eind 2022
Vaststelling Werkprogramma

31 januari 2024

AB: 1x per kwartaal
Regiodag: 1x per kwartaal
Collegeconferentie: juni 2023
Ronde langs de raden: sept-nov 2023
Regiocongres: sept 2023
Colleges ronde reacties: jan 2024

Betrokken stakeholders



'Samen nagedacht over de toekomstige ruimtelijke vraagstukken in een mooi stuk Holland tussen de MRDH en de MRA.'

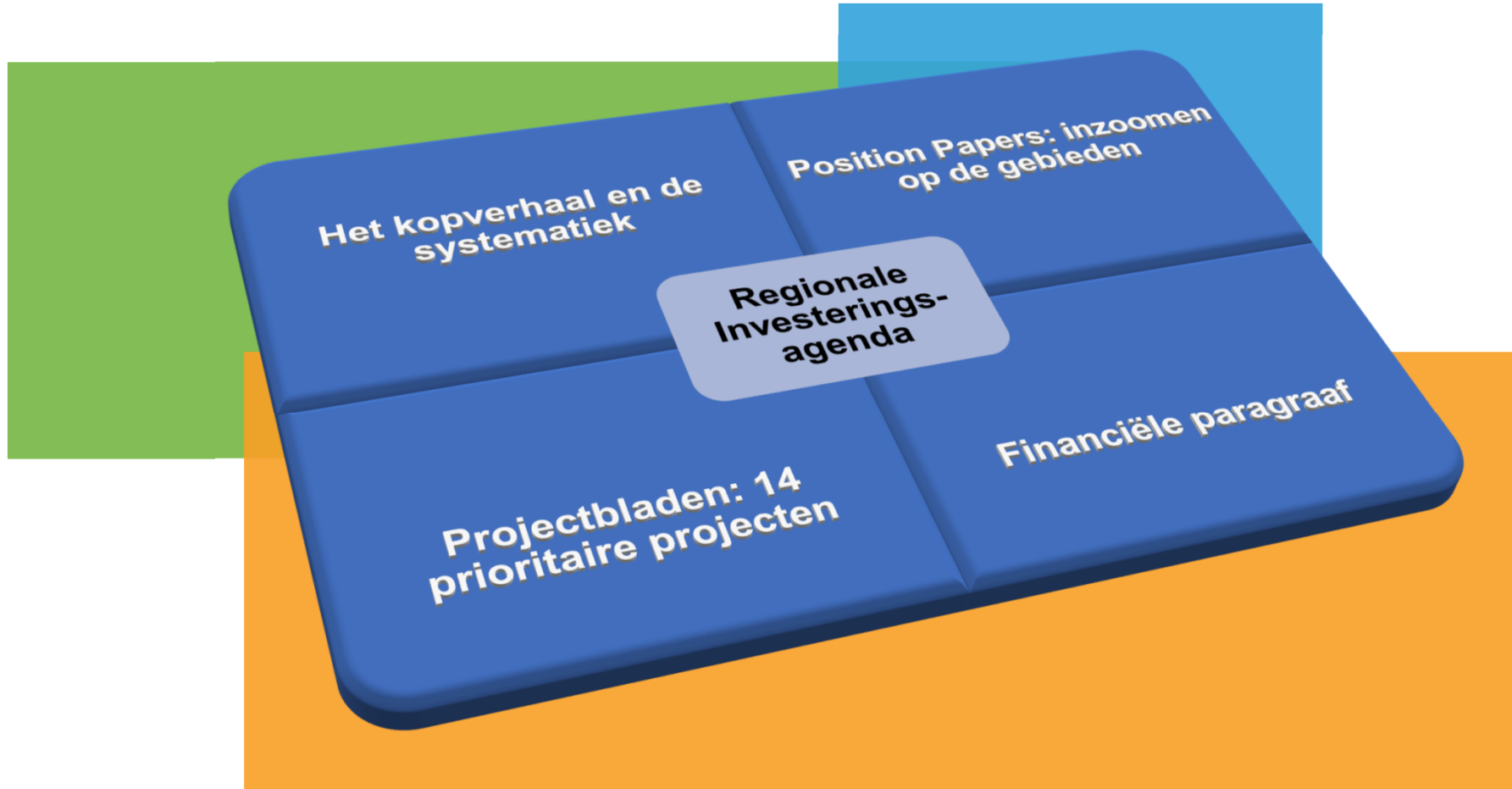


'Het is goed dat wij in zo'n vroege fase al betrokken zijn.'





3. Wat staat er in de agenda?





THEMA'S

- Een bereikbare en verbonden regio
- Een duurzame en energiezekere regio
- Een economisch sterke en innovatieve regio
- Een groene en klimaatbestendige regio

De prioritaire projecten

P2 1. Doorfietsroutes

P3 2. Mobiliteitsaanpak Rijn- en Veenstreek Noord, inclusief Leimuiderbrug

P2 3. Mobiliteitsaanpak Noordelijke Duin- en Bollenstreek en Haarlemmermeer

P3 4. Corridorstudie N206 Ruimte en mobiliteit – A44 – Zuidelijke ontsluiting Duin- en Bollenstreek

P3 5. Studie Regionale aansluiting MIRT Knooppunt Leiden Centraal HOV + Fiets en oost-west HOV-corridor Stedelijke As *Esa ESTEC/NL Space Campus-Katwijk-Leiden-Alphen aan den Rijn*

P3 6. Warmtenet inclusief consequenties elektriciteit

P3 7. Energy Lane, inclusief Barrepolder 150KV-station

P3 8. Haalbaarheidsonderzoek Regionale Ontwikkelingsmaatschappij

P2 9. Regio Deal Sierteeltregio

P3 10. Groenblauw Raamwerk

P3 11. Benutten en versterken landschappelijke kwaliteiten

P3 12. HUBs grondstoffen, materialen, goederen en personen

P3 13. Mobiliteit gebiedsontwikkeling Alphen-West, inclusief Gnephoek

P3 14. Studie: versterken en verbinden Kennis- en innovatie-as

Terugblik huidige RIF

€ 180 miljoen uit de regio bijeen gebracht
 Vijf vooraf gedefinieerde programma's met projecten
 Aanjager voor cofinanciering van provincie en Rijk

Rijnlandroute
 HOV Zuid Holland Noord
 Programma ontsluiting Greenport
 Vitalisering Greenport Duin- en
 Bollenstreek
 Regionaal Groenprogramma

Multipliers:

Groenfonds	€ 20 miljoen regio	+ € 20 miljoen PZH + € 4 miljoen derden
Rijnlandroute	€ 75 miljoen regio	+ € 925 miljoen Rijk en PZH
Mobiliteit N D&B streek	€ 12,5 miljoen regio	+ € 40 miljoen PZH + € 25 PNH
HOV regio	€ 30 miljoen regio	+ € 80 miljoen PZH
GOM	€ 10 miljoen regio	

*‘Anderen in beweging krijgen, door zelf **de eerste stap** te zetten.....’*

Stap voor stap projecten verder brengen



De methodiek van de RIA

2025-2027
 €4 miljoen voor prioritaire projecten
 €3 miljoen voor regionaal fonds

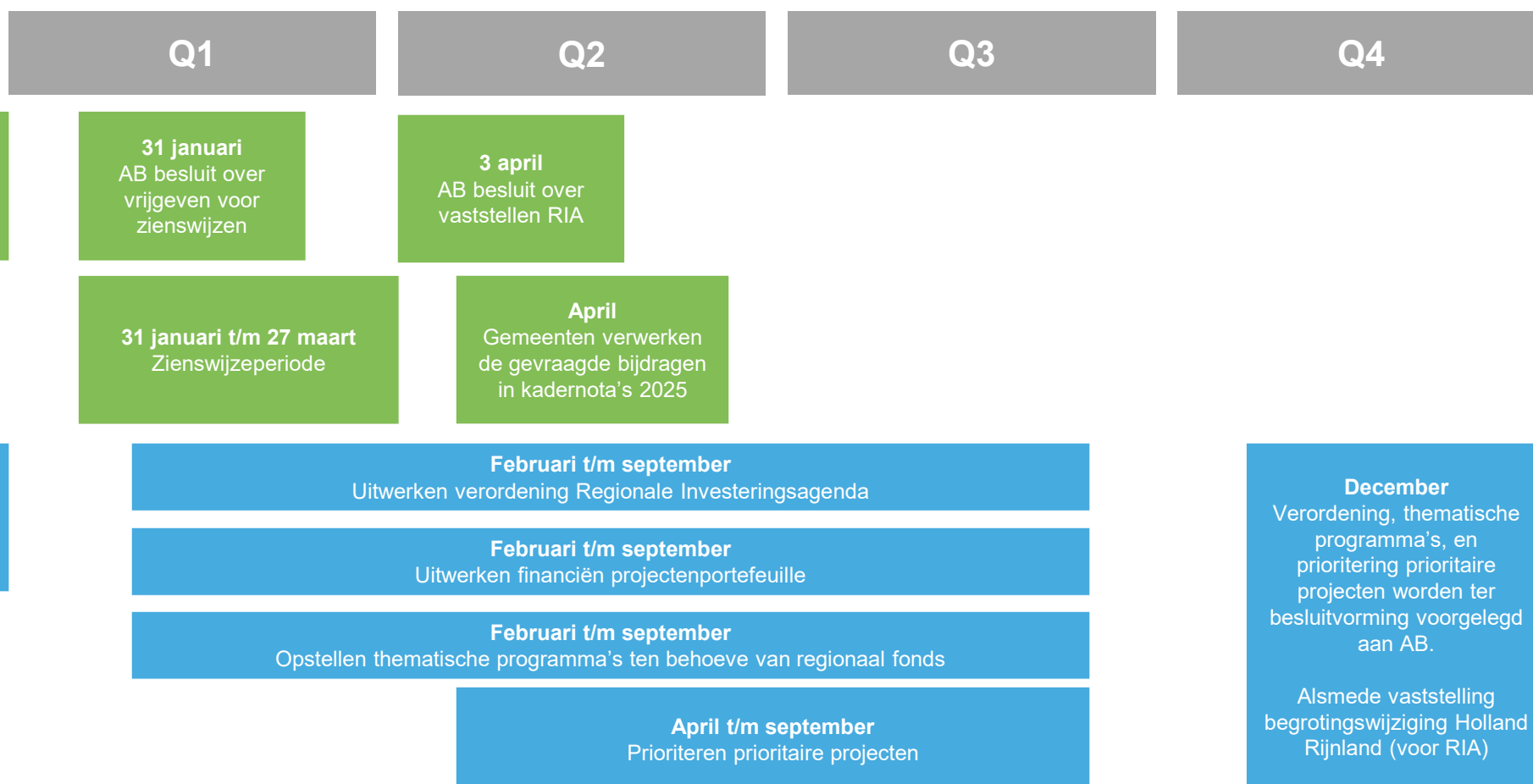


De verordening

Uitwerken met werkgroep
Juridisch document
'Spelregels' Regionale Investeringsagenda



4. Hoe gaan we verder?





HOLLAND RIJNLAND

WAAR DE RANDSTAD TOT BLOEI KOMT