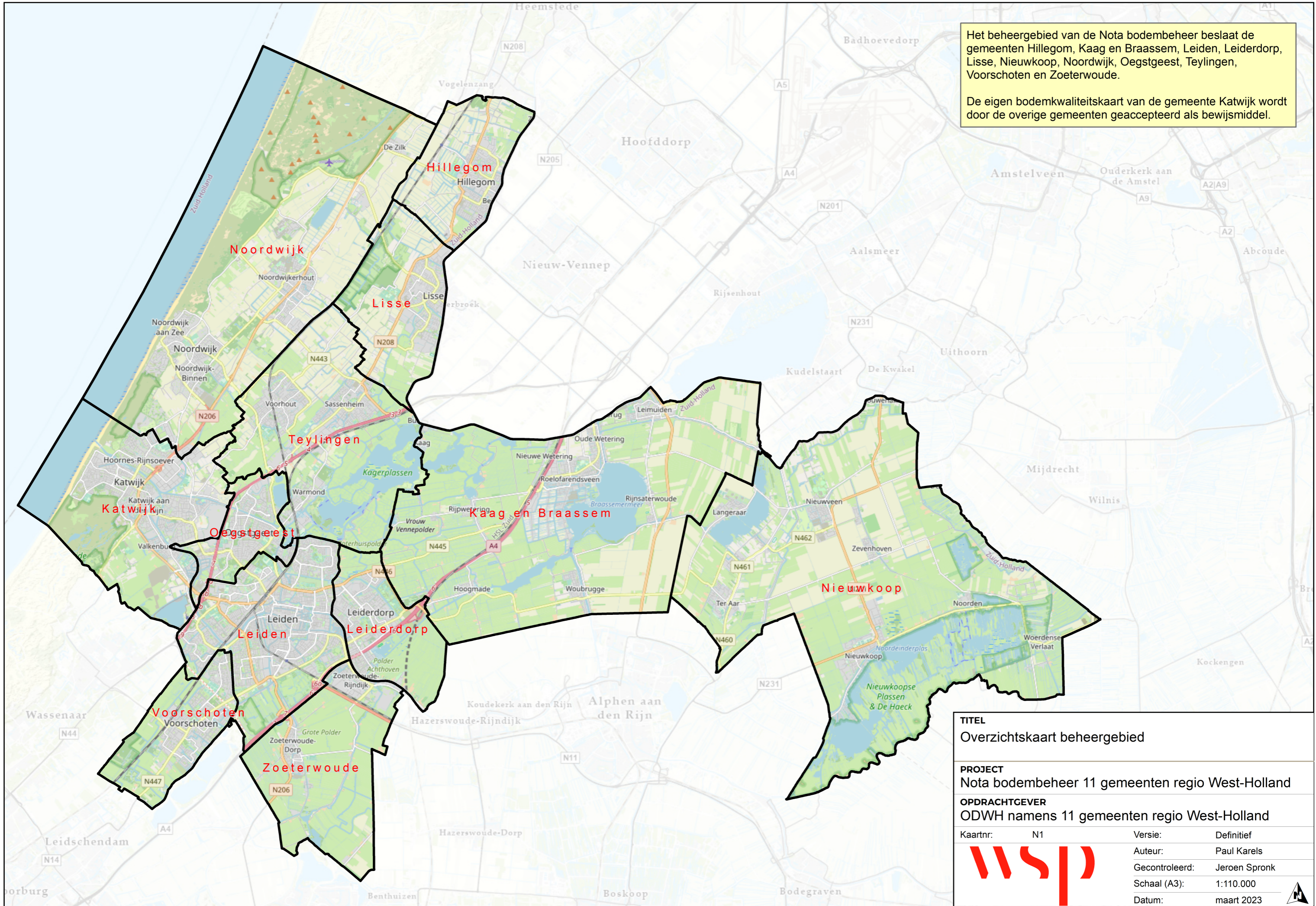


Het beheergebied van de Nota bodembeheer beslaat de gemeenten Hillegom, Kaag en Braassem, Leiden, Leiderdorp, Lisse, Nieuwkoop, Noordwijk, Oegstgeest, Teylingen, Voorschoten en Zoeterwoude.

De eigen bodemkwaliteitskaart van de gemeente Katwijk wordt door de overige gemeenten geaccepteerd als bewijsmiddel.



TITEL			
Overzichtskaart beheergebied			
PROJECT			
Nota bodembeheer 11 gemeenten regio West-Holland			
OPDRACHTGEVER			
ODWH namens 11 gemeenten regio West-Holland			
Kaartnr:	N1	Versie:	Definitief
		Auteur:	Paul Karels
		Gecontroleerd:	Jeroen Spronk
		Schaal (A3):	1:110.000
		Datum:	maart 2023