



Omgevingsdienst  
West-Holland

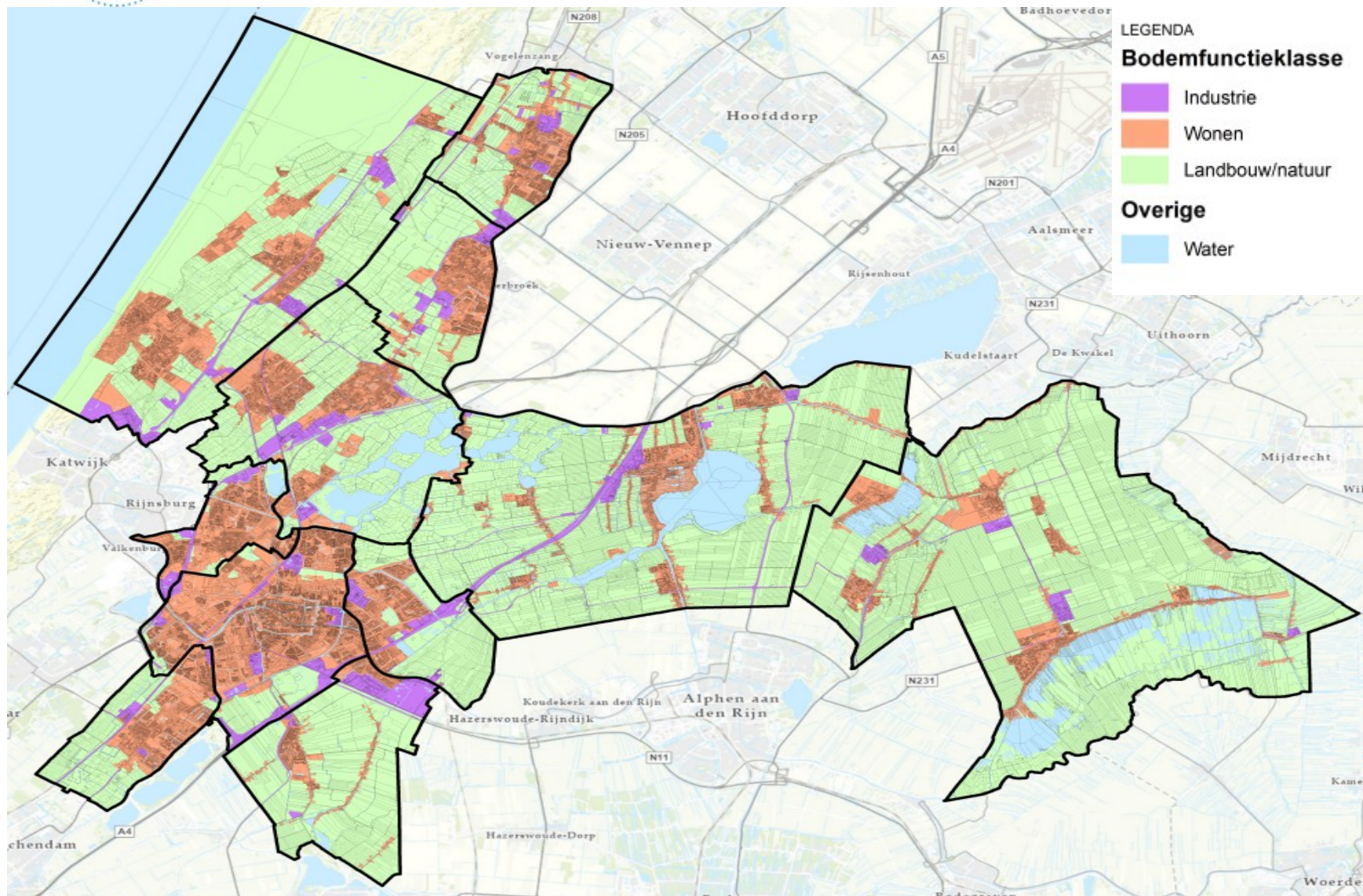
## Regionaal project Besluit bodemkwaliteit Gemeenten regio West-Holland

Bodemfunctieklassenkaart, bodemkwaliteitskaart en nota bodembeheer met gebiedsspecifiek beleid (inclusief oplegnotitie)



Omgevingsdienst  
West-Holland

## Update bodemfunctieklassenkaart (Bfkk)





## Regionale bodemkwaliteitskaart

- Is een verplichting als een gemeente gebiedsspecifiek beleid wil opstellen.
- Geeft de actuele gemiddelde kwaliteit van de onverdachte bodem weer.
- Indeling in zones / deelgebieden met vergelijkbare historie, ontwikkeling en gebruik én met een vergelijkbare bodemkwaliteit:
  - kwaliteitsklasse achtergrondwaarden (= schone grond)
  - kwaliteitsklasse wonen (= zeer licht verontreinigde grond)
  - kwaliteitsklasse industrie (= licht verontreinigde grond)
- Verdeling in bovengrond en ondergrond. Geldigheid kaart 5 jaar.
- Meer grondverzet mogelijk zonder apart bodemonderzoek/ partijkeuring (minder onderzoekskosten en afvoerkosten; meer hergebruik mogelijk) □  
wel altijd vooronderzoek nodig!

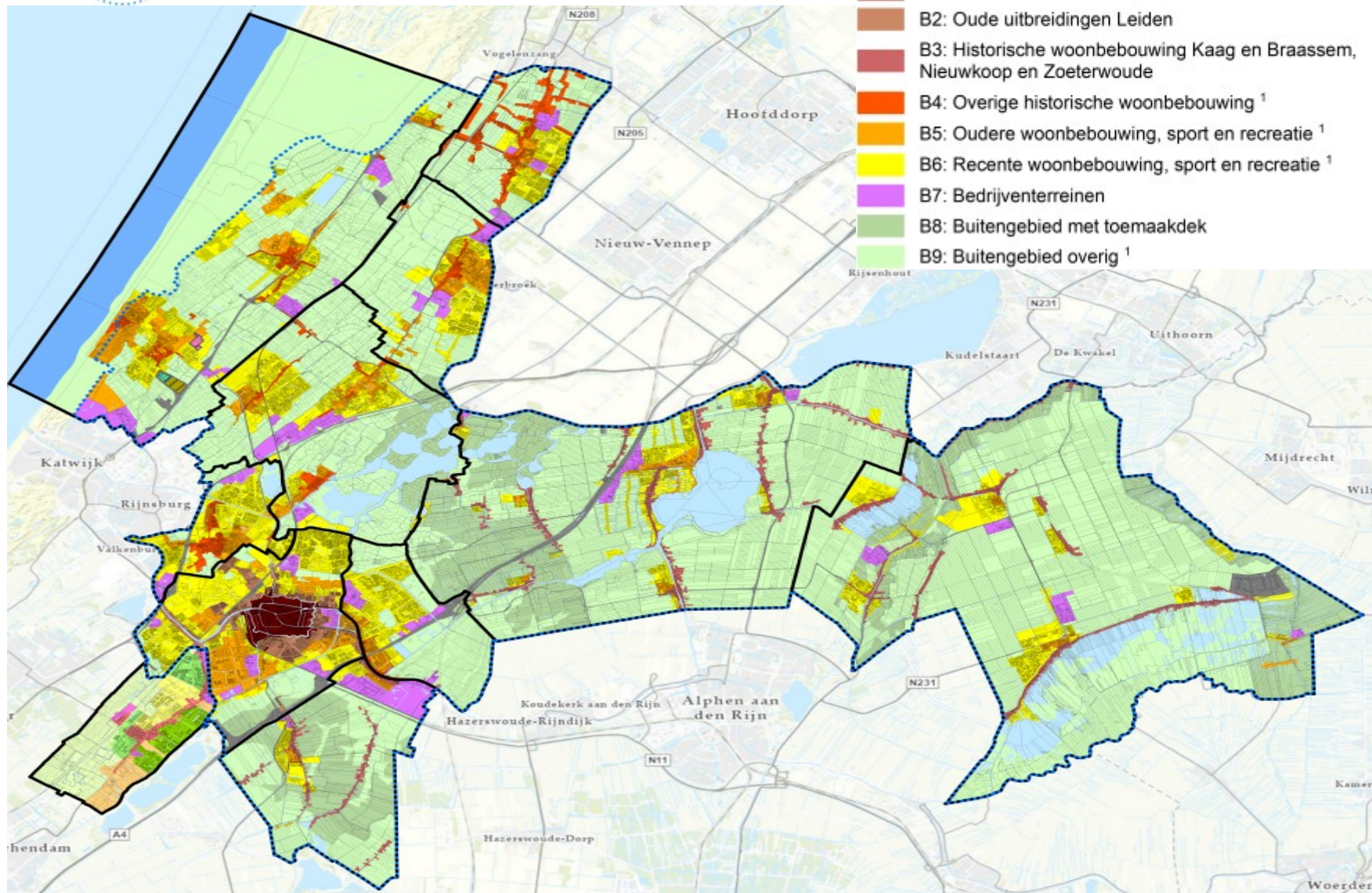




LEGENDA

**Bodemkwaliteitszones BKK regio West-Holland**

- B1: Historische bebouwing Leiden
- B2: Oude uitbreidingen Leiden
- B3: Historische woonbebouwing Kaag en Braassem, Nieuwkoop en Zoeterwoude
- B4: Overige historische woonbebouwing <sup>1</sup>
- B5: Oudere woonbebouwing, sport en recreatie <sup>1</sup>
- B6: Recente woonbebouwing, sport en recreatie <sup>1</sup>
- B7: Bedrijventerreinen
- B8: Buitengebied met toemaakdek
- B9: Buitengebied overig <sup>1</sup>







## Omgevingsdienst West-Holland

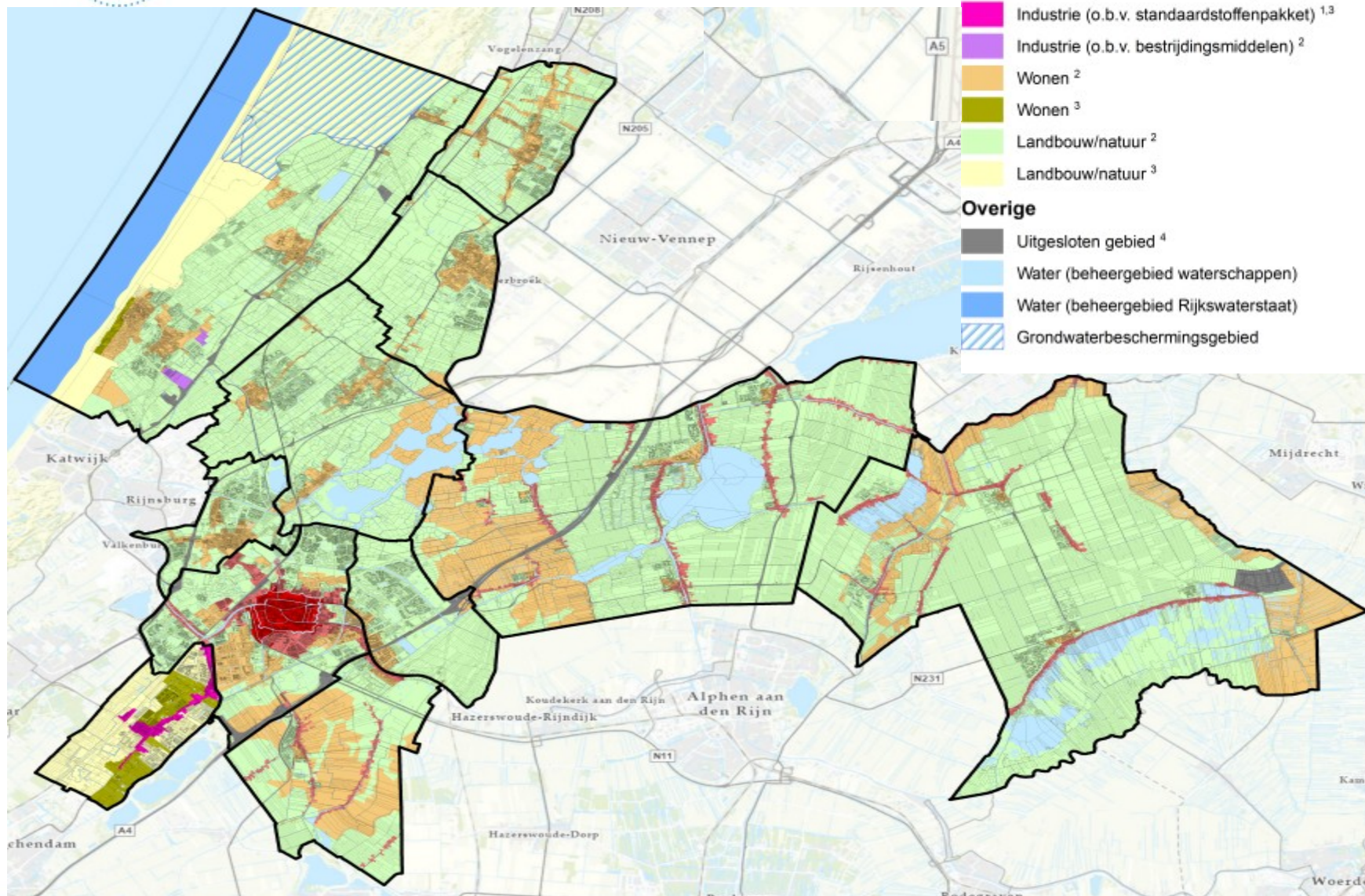
### LEGENDA

#### Ontgravingsklasse

- Industrie (o.b.v. standaardstoffenpakket) <sup>1,2</sup>
- Industrie (o.b.v. standaardstoffenpakket) <sup>2</sup>
- Industrie (o.b.v. standaardstoffenpakket) <sup>1,3</sup>
- Industrie (o.b.v. bestrijdingsmiddelen) <sup>2</sup>
- Wonen <sup>2</sup>
- Wonen <sup>3</sup>
- Landbouw/natuur <sup>2</sup>
- Landbouw/natuur <sup>3</sup>

#### Overige

- Uitgesloten gebied <sup>4</sup>
- Water (beheergebied waterschappen)
- Water (beheergebied Rijkswaterstaat)
- Grondwaterbeschermingsgebied





## Besluit bodemkwaliteit

### Generieke versus gebiedsspecifieke beleidskader



#### Kwaliteitsklassen voor landbodem en grond





## Nota Bodembeheer - voordelen

- Meer grondstromen en meer graafwerkzaamheden mogelijk zonder voorafgaand bodemonderzoek
- Meer hergebruik van grond en bagger mogelijk, want meer toepassingslocaties beschikbaar in de regio -> vermindering transportkosten voor afvoer
- Minder aankoop en aanvoer van andere grondstoffen nodig
- Door minder (ver) transport ook vermindering uitstoot, minder druk op wegennet en reductie stikstof
- Uniformiteit qua beleid in de regio



## Nota Bodembeheer – gebiedsspecifiek beleid (enkele punten)

- Uitbreiding beheergebied van de gemeenten tot de hele regio. En acceptatie van de bodemkwaliteitskaarten van de regio gemeenten (ook de aparte kaarten van Katwijk en Voorschoten) als geldig bewijsmiddel voor de bodemkwaliteit.
- Bij kinderspeelplaatsen en moes-/volkstuinten: alleen grond met kwaliteit Landbouw/natuur toestaan. Zintuiglijk én analytisch geen asbest.
- Toepassing van grond met kwaliteit Wonen toestaan in alle gebieden met functie Wonen en Industrie. Toepassing van grond met kwaliteit Industrie toestaan in aangewezen gebieden met functie Industrie zonder woonfuncties.
- Grondverzet tussen (voormalige) bollenpercelen: toestaan van grond met maximaal klasse Industrie welke uitsluitend wordt veroorzaakt door organochloorbestrijdingsmiddelen.





- Graafwerkzaamheden bij ondergrondse infrastructuur: toestaan dat boven- en ondergrond niet gescheiden ontgraven hoeft te worden en geroerd mag worden terug geplaatst.
- Verspreiding van bagger: aangrenzend perceel zien als alle percelen in dezelfde BKK-zone als de watergang - tot max. 10 km vanaf de watergang.
- Maximale gewichts- en/of volumeprocenten voor bijmenging van bodemvreemd materiaal in toe te passen grond :
  - Functie Landbouw/natuur < 5 %
  - Functie Wonen (uitgezonderd oud stedelijk gebied ) < 5 %
  - Functie Wonen - oud stedelijk gebied en Industrie <10 %



**Omgevingsdienst  
West-Holland**

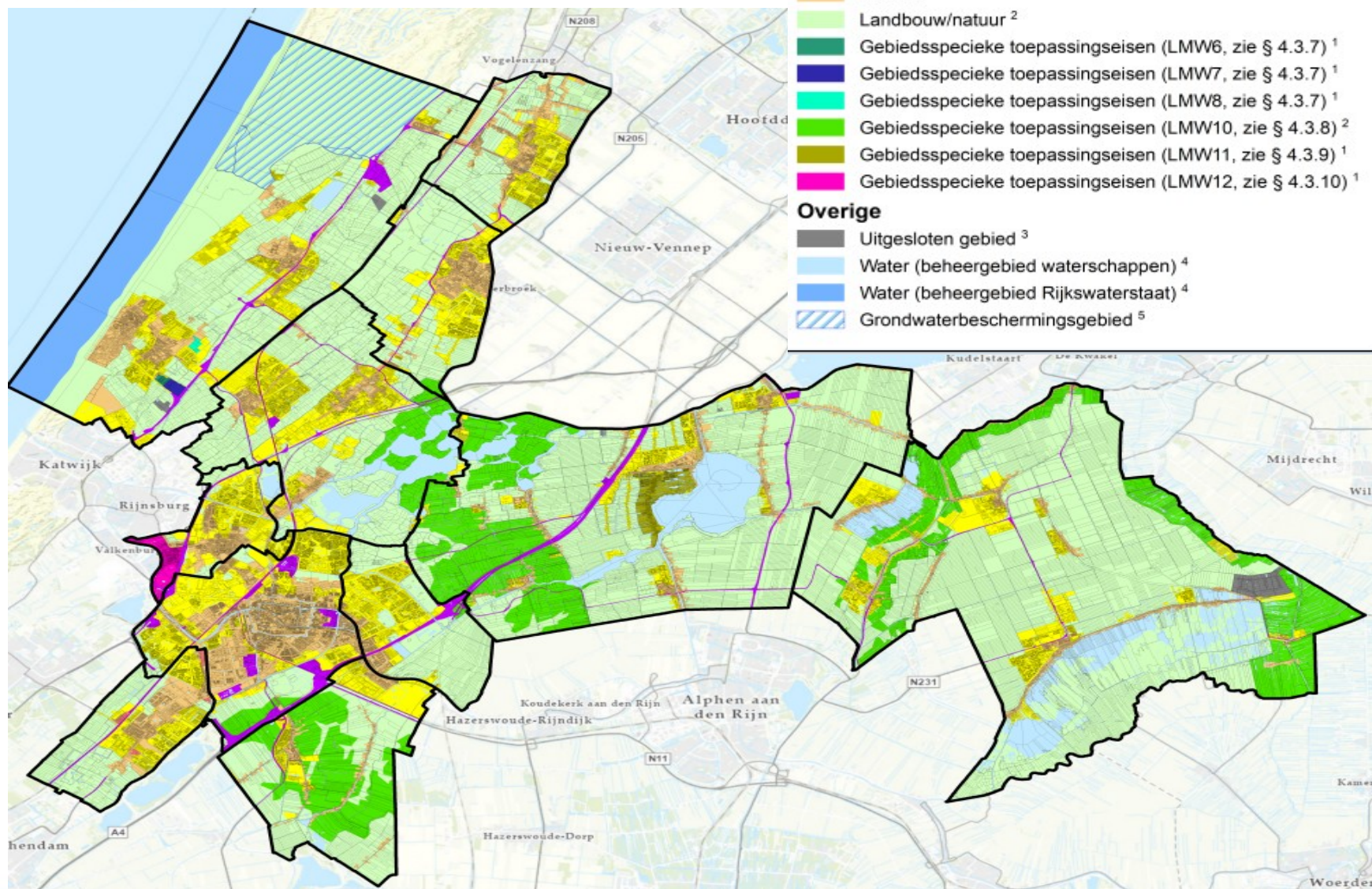
#### LEGENDA

##### Toepassingsklasse gebiedsspecifiek

- Industrie (LMW3 en 4, zie § 4.3.4 en 4.3.5) <sup>1</sup>
- Industrie <sup>1</sup>
- Wonen (LMW2, zie § 4.3.3) <sup>1</sup>
- Wonen <sup>1</sup>
- Landbouw/natuur <sup>2</sup>
- Gebiedsspecieke toepassingseisen (LMW6, zie § 4.3.7) <sup>1</sup>
- Gebiedsspecieke toepassingseisen (LMW7, zie § 4.3.7) <sup>1</sup>
- Gebiedsspecieke toepassingseisen (LMW8, zie § 4.3.7) <sup>1</sup>
- Gebiedsspecieke toepassingseisen (LMW10, zie § 4.3.8) <sup>2</sup>
- Gebiedsspecieke toepassingseisen (LMW11, zie § 4.3.9) <sup>1</sup>
- Gebiedsspecieke toepassingseisen (LMW12, zie § 4.3.10) <sup>1</sup>

##### Overige

- Uitgesloten gebied <sup>3</sup>
- Water (beheergebied waterschappen) <sup>4</sup>
- Water (beheergebied Rijkswaterstaat) <sup>4</sup>
- Grondwaterbeschermingsgebied <sup>5</sup>





## Advies voor de gemeenteraad

1. De bodemfunctieklassenkaart, de bodemkwaliteitskaart en de regionale nota bodembeheer met oplegnotitie vast te stellen voor het eigen grondgebied.
2. Het gehele grondgebied van de gemeenten in de regio West-Holland aan te wijzen als beheergebied waarbinnen grond- en baggerverzet mogelijk is op basis van de nota bodembeheer.
3. De bodemkwaliteitskaarten van de gemeenten in de regio West-Holland te accepteren als bewijsmiddel van de chemische kwaliteit van de toe te passen grond vanuit deze gemeenten.
4. In te stemmen met het mandateren van onderstaande besluiten met een uitvoerend karakter aan het college van burgemeester en wethouders:
  - wijzigingen van de bodemfunctieklassenkaart;
  - het toevoegen van aanvullende gegevens aan de bodemkwaliteitskaart die geen invloed hebben op het gebiedsspecifiek beleid;
  - het onder voorwaarden accepteren van een bodemkwaliteitskaart als bewijsmiddel voor de chemische kwaliteit van de toe te passen grond;
  - het opnieuw bestuurlijk vaststellen van een gewijzigde bodemfunctieklassenkaart en/of bodemkwaliteitskaart onder voorwaarde dat de wijzigingen geen invloed hebben op het in de nota bodembeheer geformuleerde regionale gebiedsspecifieke beleid.