

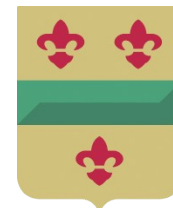
Omgevingsvisie als kader

Ontwikkelingen in de fysieke leefomgeving

27 september 2023

Sjoukje Eringa

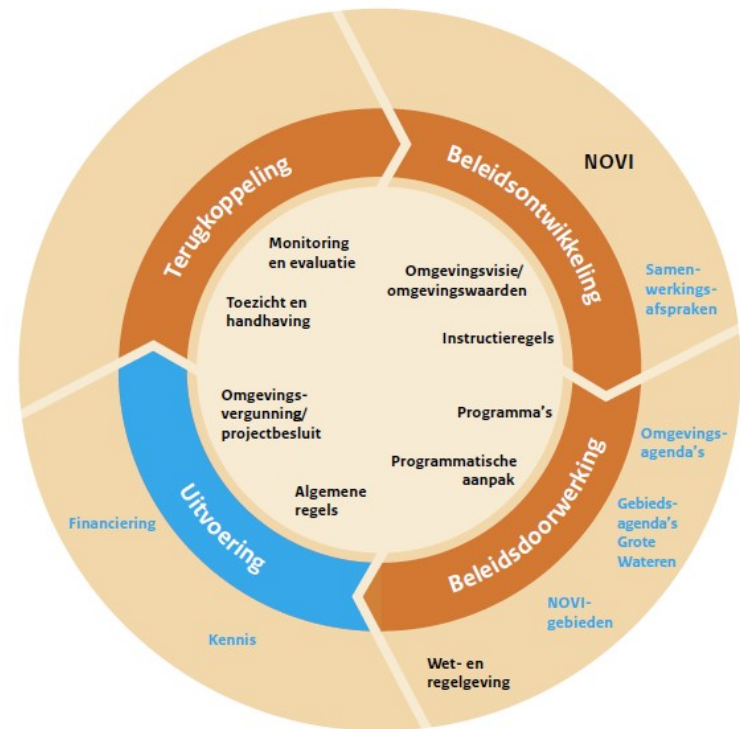
Team Planvorming



Gemeente
Hillegom

Omgevingswet - per 1-1-2024

- Gemeenteraad is bevoegd voor:
 - Kaderstelling Omgevingsvisie
 - Juridische doorwerking in Omgevingsplan
 - Budgetrecht voor Uitvoering
- College is bevoegd voor:
 - (Uitvoerings)programma's






HEERLIJK
HILLEGOM
Duurzame (proef)tuin van Holland

Omgevingsvisie Hillegom Eerste vaststelling in 2018;
Actualisaties in 2019 en
2021.

DECEMBER 2020



Gemeente
Hillegom 

 **KUIPER**
COMPAGNONS



Initiatieven moeten een bijdrage leveren aan de koersen van de deelgebieden.

KOERS DUURZAME BLOEMENTUIN

- Faciliteren van schaalvergroting en herstructurering bollenteeltbedrijven
- Overgang naar 100% emissieloze en residu-vrije teelt
- Opwekken van duurzame energie
- Verbeteren ruimtelijke kwaliteit en versterken gebiedskarakteristieken
- Benutten van recreatieve potenties
- Verhogen biodiversiteit
- Geen verslechtering milieukwaliteit

BELANGRIJKSTE ASPECTEN

Cultuurhistorie, biodiversiteit, ruimtelijke kwaliteit, gebiedskarakteristieken, milieukwaliteit, duurzaamheid, compensatie van bollengrond

Aanvullend afwegingskader voor initiatieven in de Duurzame bloementuin

KOERS HEERLIJKE WOONPLAATS

- Behouden en versterken dorpse karakter
- Nieuwbouw binnenstedelijk realiseren
- Verduurzamen en kwaliteitsverbetering van de woningvoorraad
- Bevorderen van gezondheid
- Sociale cohesie versterken
- Zorg dragen voor toekomstbestendige voorzieningen
- Behoud en verbeteren woon- en leefkwaliteit

BELANGRIJKSTE ASPECTEN

Maatschappelijke voorzieningenniveau, sociale cohesie, goede verkeersdoorstroming, groen, duurzaamheid

Aanvullend afwegingskader voor initiatieven in de Heerlijke woonplaats

KOERS HOLLANDSE WEIDES

- Versterken van natuurwaarden
- Uitbreiden areaal open weides en tegengaan verrommeling
- Creëren van aantrekkelijke (dorps)randen
- Vergroten beleefbaarheid en verhogen recreatieve waarde met kleinschalige initiatieven

BELANGRIJKSTE ASPECTEN

Open veenweidelandschap, biodiversiteit, aantrekkelijke dorpsrand, kleinschalige/extensieve recreatie, bodemdaling, duurzaamheid, compensatie van bollengrond

Aanvullend afwegingskader voor initiatieven in de Hollandse weides.



Afwegingskader uit Omgevingsvisie

Thema	Onderwerp	Onderwerp
Sociale duurzaamheid	Maatschappij	Versterken van sociale samenhang en vertrouwen en daarmee een meerwaarde voor de samenleving / maatschappij
		Gelijke rechten en participatie in de maatschappij
	Gezondheid, veiligheid en milieu	Nieuwe risicovolle bedrijfsactiviteiten weren
		Risicovolle transporten door woonkernen voorkomen
		Risicovolle activiteiten blijven binnen risicocontouren
		Kwetsbare objecten buiten risicocontouren plaatsen
		Gebruik van gewasbeschermingsmiddelen terugdringen en emissieloze en residuvrije teelt van bloemen, bollen, knollen en vaste planten bevorderen
		Leefomgeving beweegvriendelijker en groener inrichten
		Geen gevoelige functies nabij bollenteeltgrond waar nog gewasbeschermingsmiddelen worden toegepast
		Gevoelige bestemmingen niet nabij drukke wegen realiseren
		Behoud of verbeteren woon- en leefkwaliteit
		Behoud of verbeteren chemische bodemkwaliteit
		Behoud of verbeteren geluidssituatie
		Voorkomen en beperken van lichthinder
		Maatregelen ter bescherming van de riolering
		Verbinden van boven- en ondergrond
		Fysieke duurzaamheid
Behouden of versterken gebiedskenmerken		
Behoud of toename van biodiversiteit		
Versterken ecologische verbindingen		
Behouden of versterken cultuurhistorische, archeologische en aardkundige waarden		
Cultuurhistorie, archeologie en aardkundige waarden	Afreesbaarheid en beleefbaarheid verbeteren	
	Verbinden van verleden, heden en toekomst	
3D-Ordening	Duurzaam veilig en efficiënt gebruik van bodem en ondergrond	
Energie en klimaat	Energie neutraal in 2030 en klimaatneutraal in 2050	
	Waterberging en retentie verbeteren	
	Hittestress mitigeren	
Duurzaam ruimtegebruik bij woningbouw	Duurzame energieopwekking (ook tijdelijk) en besparingen realiseren	
	Nieuwbouw zoveel mogelijk via inbreiding	
	Compact/multifunctioneel bouwen/beperkte hoogbouw	
	Autoluw/-vrije woonomgeving	
	Eerst ingezette en in ontwikkeling zijnde projecten realiseren	
Bestaande en nieuwe woningen verduurzamen		
Natuur-inclusief bouwen		

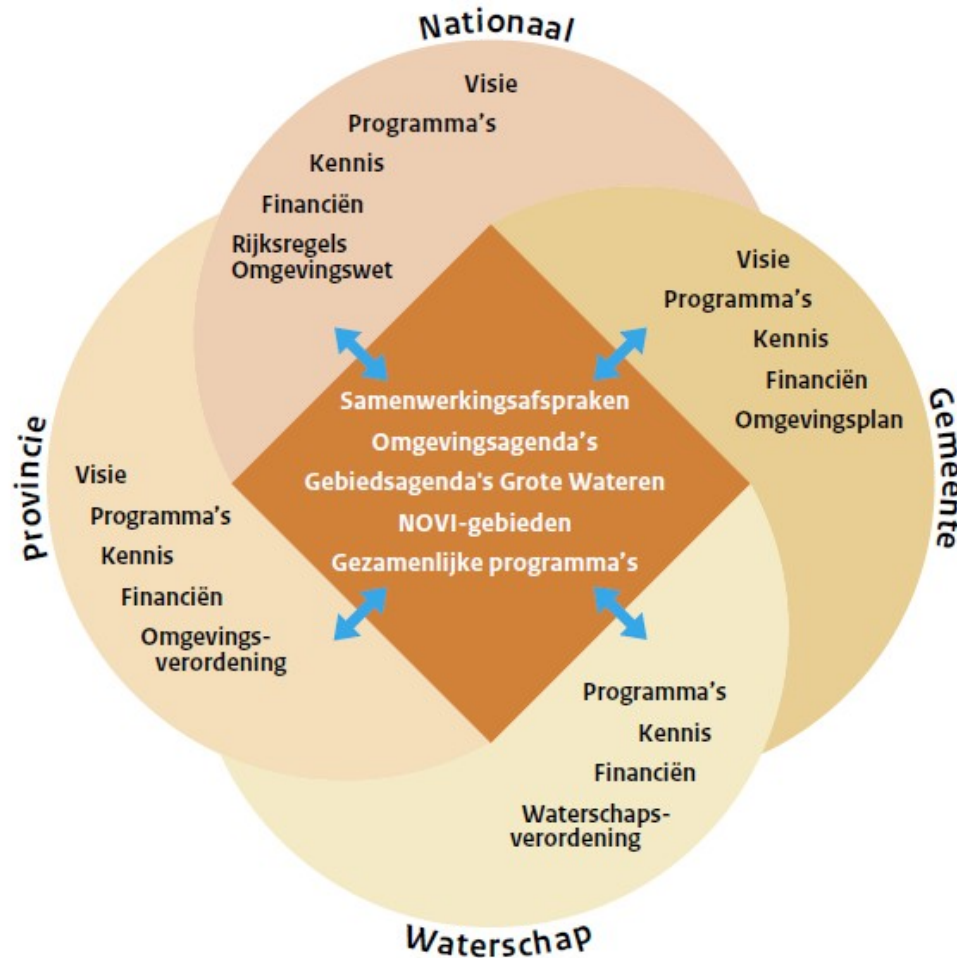


Nieuwe (uitvoerings)programma's

- **Groenbeheersplan 2023-2027:** vertaling van ambities Groenbeleidsplan / Omgevingsvisie: hoe we dit groenbeheer gaan vormgeven: kwaliteit, klimaat, biodiversiteit, gezondheid
- **Programma Water en Klimaatadaptatie 2024-2028:**
- *Beheer van oppervlaktewater en het tegengaan van wateroverlast*
- *Het oplossen van knelpunten dan wel het benutten van kansen op het gebied van duikers, oevers en baggeren*
- **Nota Bodembeheer en kaarten:**
- *Uitvoeren van milieuvriendelijk bodembeheerbeleid (duurzaam en efficiënt (her)gebruik van grondstoffen) in de regio*



Interbestuurlijke samenwerking onder de Omgevingswet



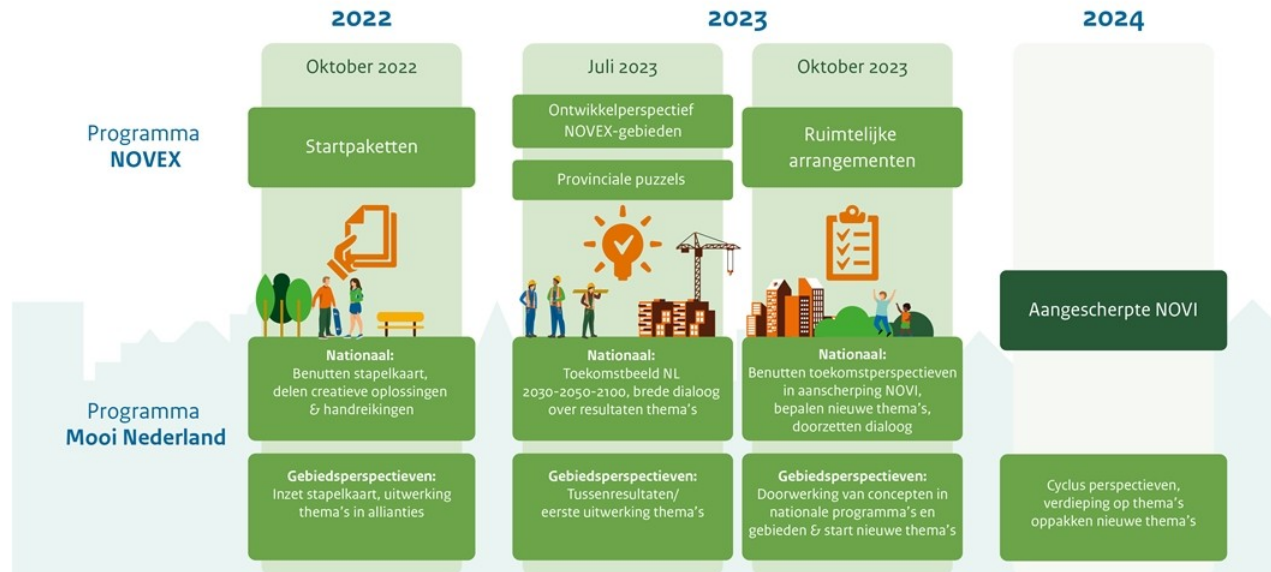
Nationale regie op de ruimtelijke ordening

Keuzes maken, slim combineren van opgaven en ruimte eerlijk verdelen



Nationaal ruimtelijke beleid

Mooi en toekomstbestendig Nederland



Nationaal Programma Landelijk Gebied (NPLG)



“Water en bodem sturend”



Zuid-Hollands Programma Landelijk Gebied

Naar een nieuwe balans in het landelijk gebied

ZH-PLG toetsbaar voor- ontwerp



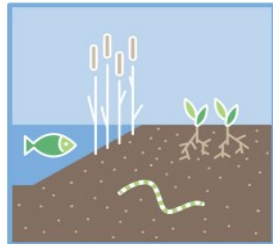
Emissiereductie (agrarische) bedrijven

Ondersteuning van verduurzaming en transitie land- en tuinbouw



Natuurherstelmaatregelen in en buiten Natura 2000 gebieden

Versterking natuur- en bosareaal



Watersysteemmaatregelen

Bodem & waterkwaliteitsmaatregelen grond- en oppervlaktewater(lichamen)



Koppeling met andere transitie



Generieke maatregelen



ZH-PLG gebiedsfoto – Gewasbeschermingsmiddelen





Ruimtelijke Puzzel Zuid-Holland

- Startpakket Rijk
- Grote opgaven
- Toekomstbestendig Zuid-Holland
- Integrale herziening Omgevingsbeled
- Niet alles kan
- Keuzes maken
- Vragenlijst inwoners
- Ruimtelijk Voorstel naar Rijk

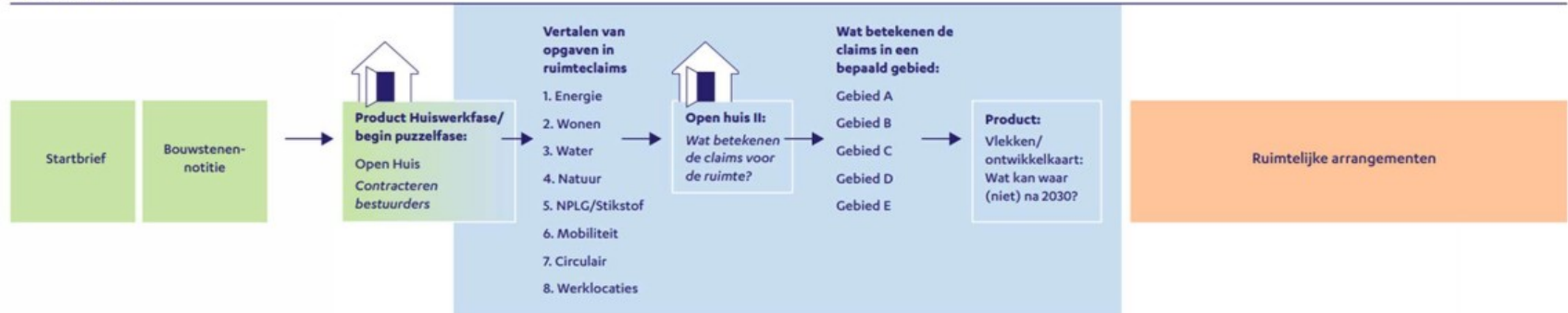


Planning Ruimtelijke Puzzel Provincie Zuid-Holland

Outline van proces – in ontwerp



Proces PZH



provincie Zuid-Holland



Actualisatie Omgevingsvisie 2024

- Startnotitie 2024
- Vastgestelde gemeentelijke uitvoeringsprogramma's en sectoraal beleid
- Nieuwe gemeentelijke ambities concretiseren in de omgevingsvisie
- Provinciaal Omgevingsbeleid
- Herijking ISG (indien gereed)
- Inwerkingtreding van de Omgevingswet
- Landelijk en provinciaal nieuw beleid en ontwikkelingen
- Participatie-aanpak



Vragen?

