



STOL *architecten*

■ Meer en Duin 5
2163 HA Lisse

■ Postbus 49
2170 AA Sassenheim

■ 0252 216962
KvK 28051102

■ info@stolarchitecten.nl
www.stolarchitecten.nl

26-10-2011

2458

Nieuwbouw clubgebouw Zanderij te Hillegom

Gemeente Hillegom i.s.m. Grontmij



inhoudsopgave

locatiefoto's	2
concept: landschappelijke inpassing	3
concept: compositie en massa	4
situatie 1:2000	5
begane grond 1:250	6
verdieping 1:250	7
gevels 1:250	8
noord-westgevel 1:250	9
doorsnede AA	10
doorsnede BB	11
impressies	12
colofon	15



zicht vanaf tribune op hoofdveld.



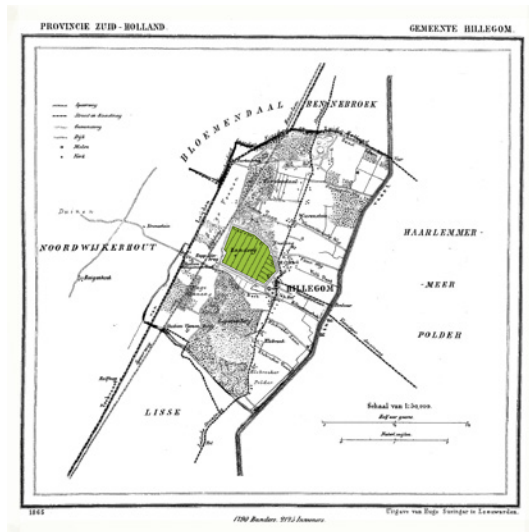
huidige tribune: donker; dragende kolommen in het zicht.



huidige clubgebouwen/kleedruimten



zicht op velden met links de toekomstige locatie.



Hillegom 1865



Hillegom 2011

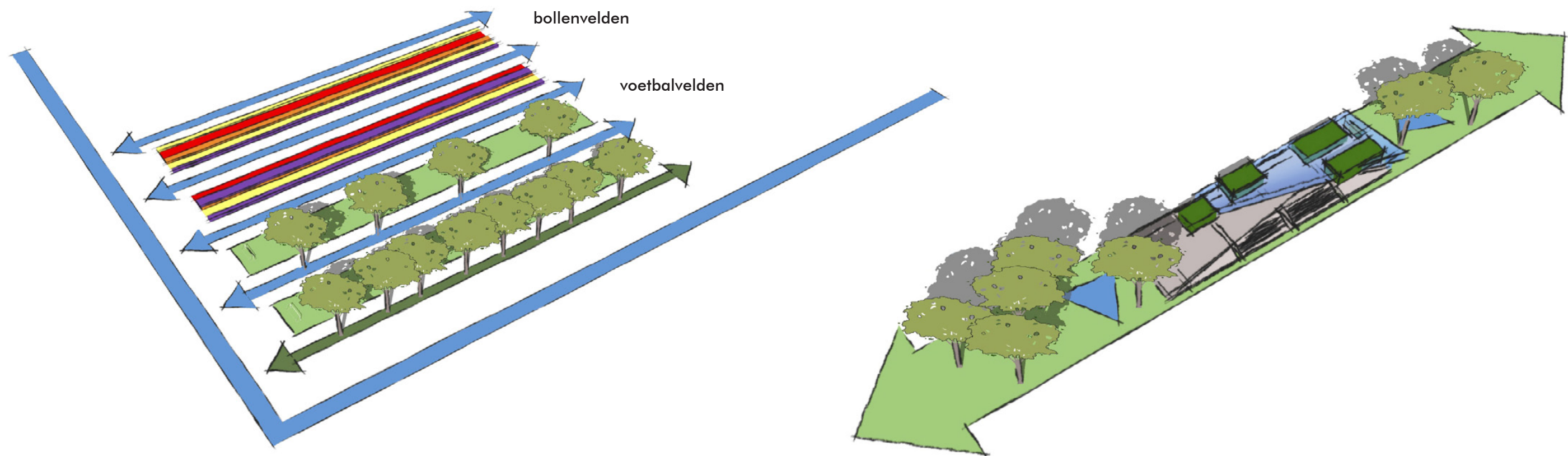


landschappelijke zone

concept: landschappelijke inpassing

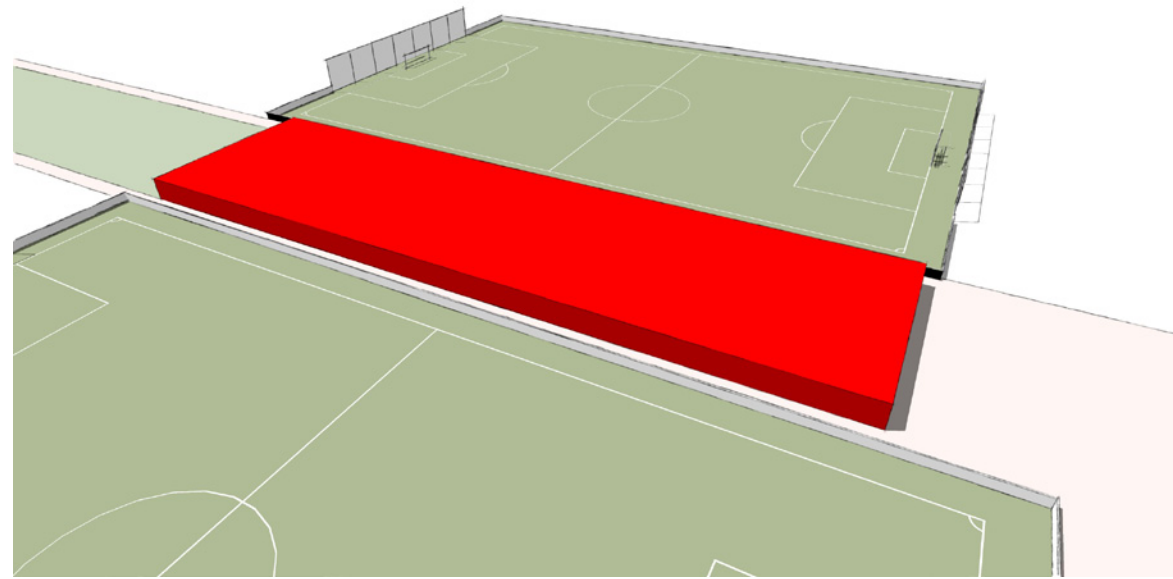
De Zanderij, dat ooit duingebied was met bossen, was één van de eerste gronden waar afzanding plaats vond. Een kaart uit 1865 toont De Zanderij als eiland in een beboste omgeving. De structuren van bollengronden afgewisseld met sloten zijn tot op de dag van vandaag herkenbaar.

Het sportpark heeft zich binnen dit strakke landschappelijke stramien ingepast. De bollenvelden veranderden in sportvelden en de sloten werden omringd door bomen en doorkruist door bruggen. Het clubgebouw zal het eerste bouwwerk zijn dat een landschappelijke zone doorbreekt in De Zanderij. Het concept erkent de gevoeligheid van de plek en gaat op een subtiele manier om met dit gegeven.

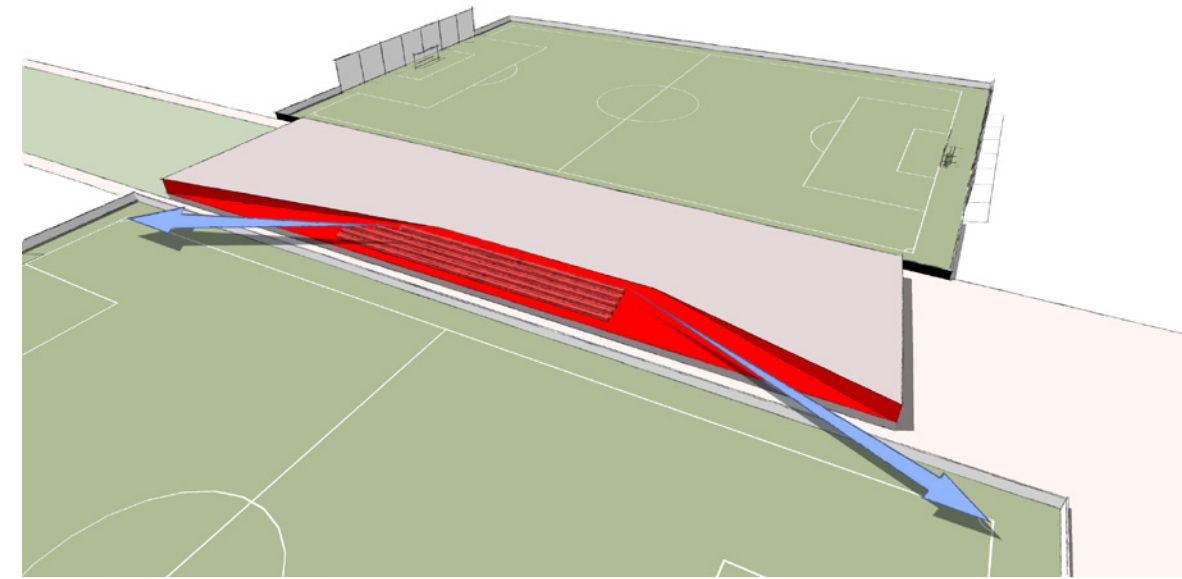


analyse landschappelijke kenmerken:
overgang bollenlandschap in groenstroken

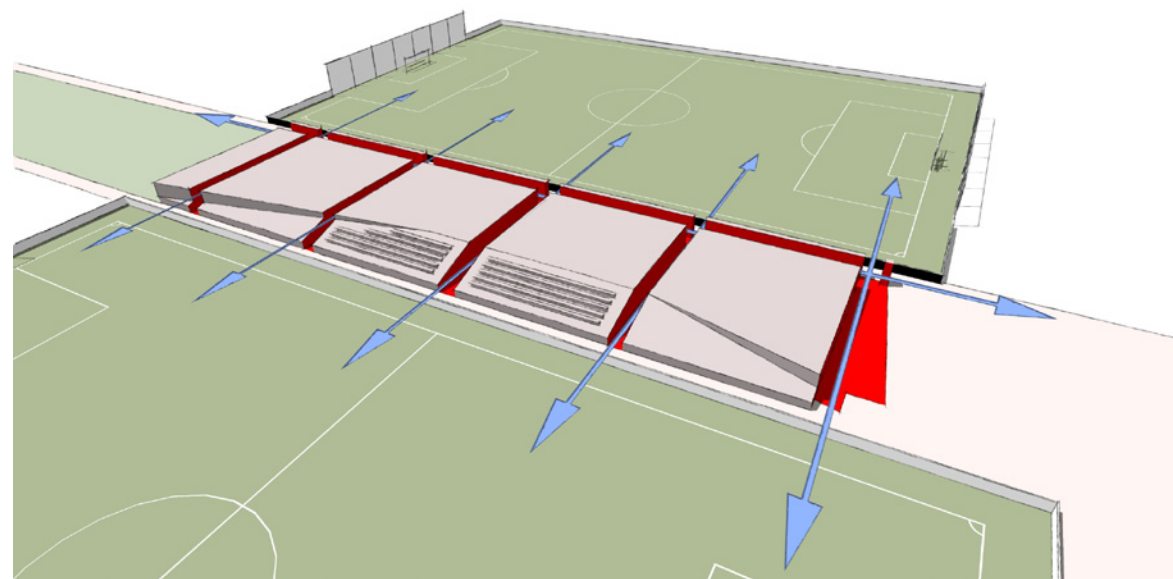
concept:
inpassing massa in landschappelijke zone



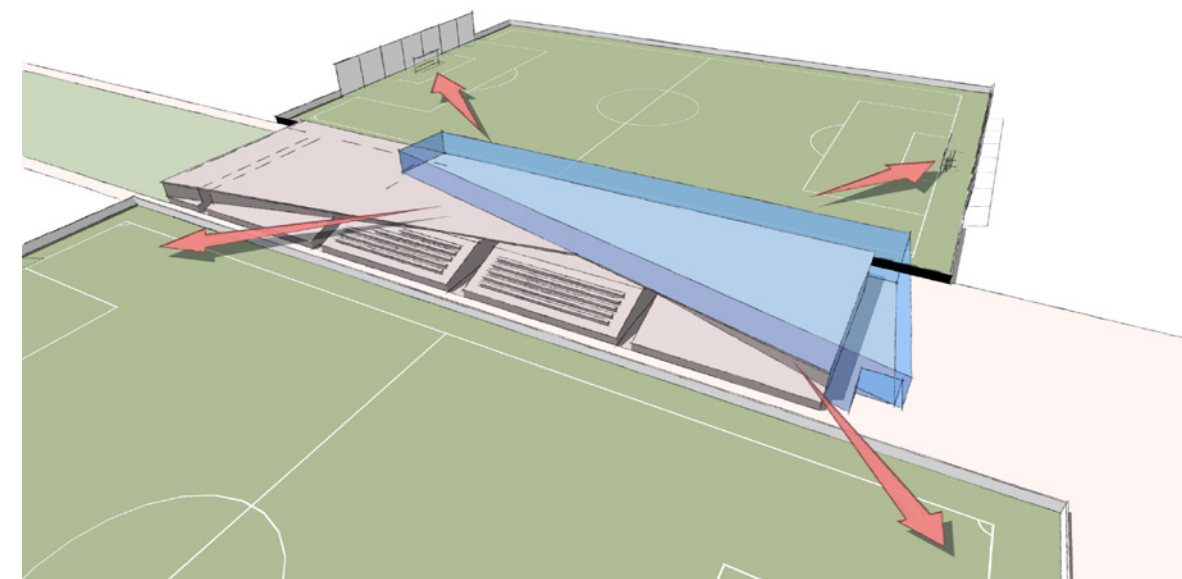
1. programma



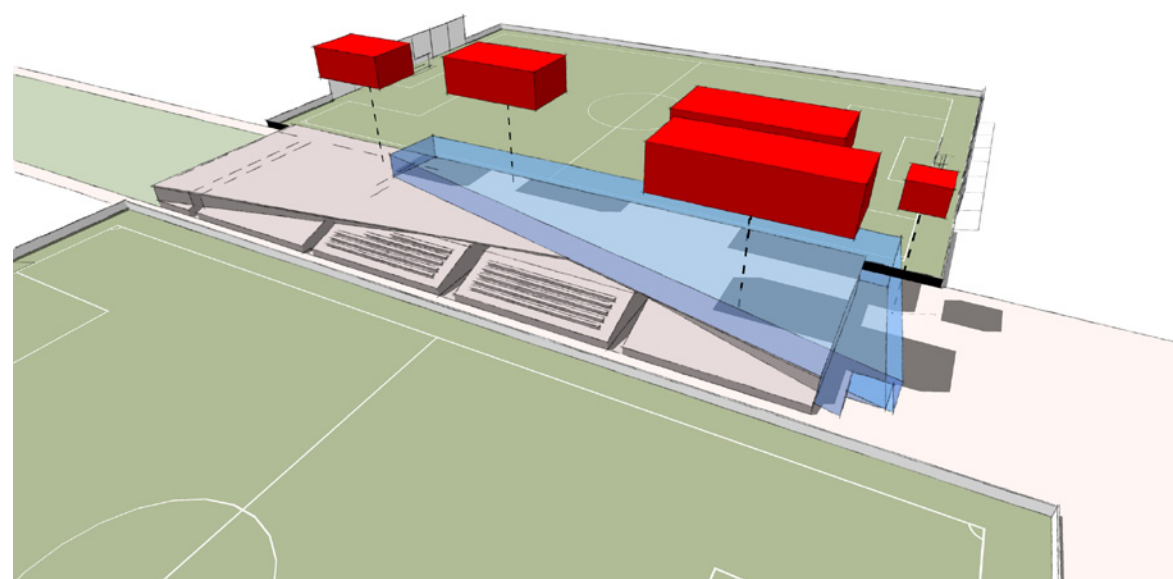
2. zichtlijnen tribune; tribune binnen kavel tegen bouwmassa



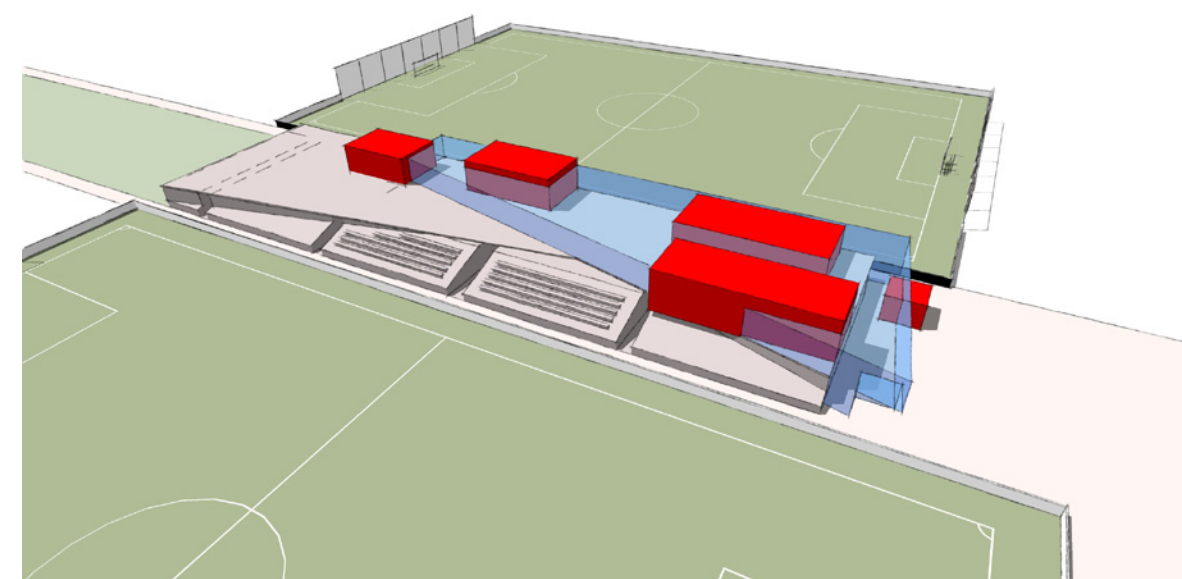
3. gangenstructuur; licht, ruimtelijk en flexibel



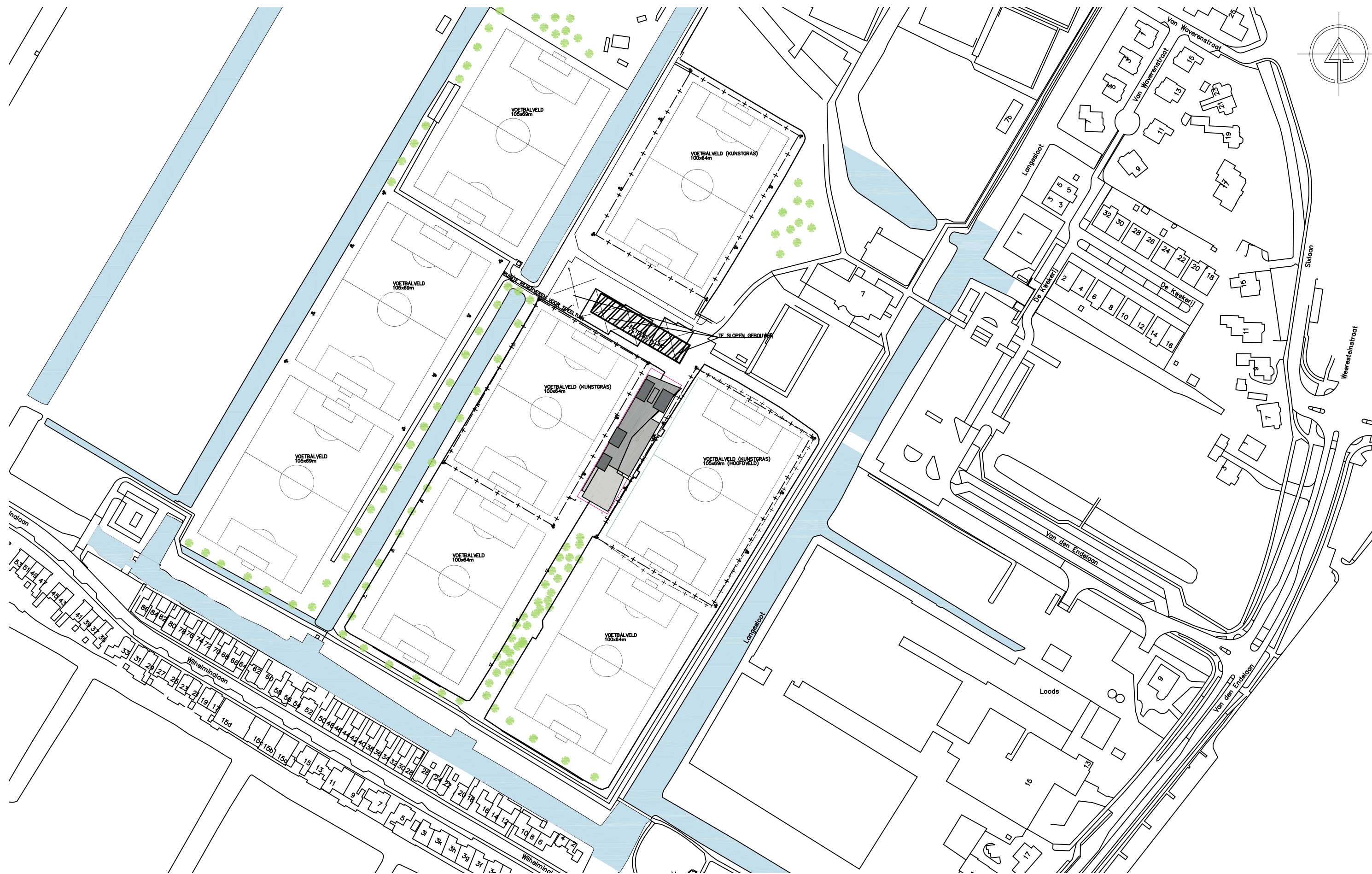
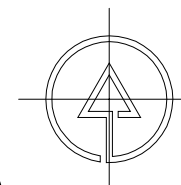
4. openbaar met alzijdig uitzicht

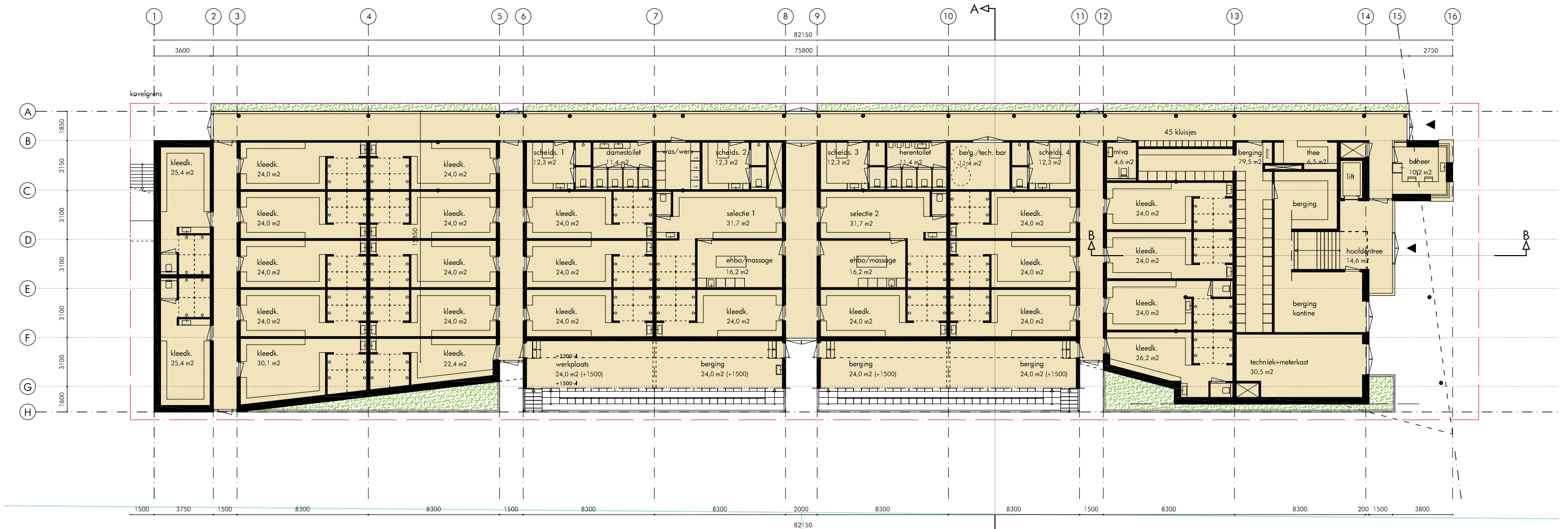
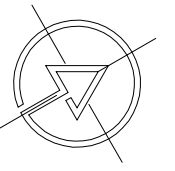


5. identiteitsdragers; los verspreid voor behoud uitzicht en ruimtelijkheid



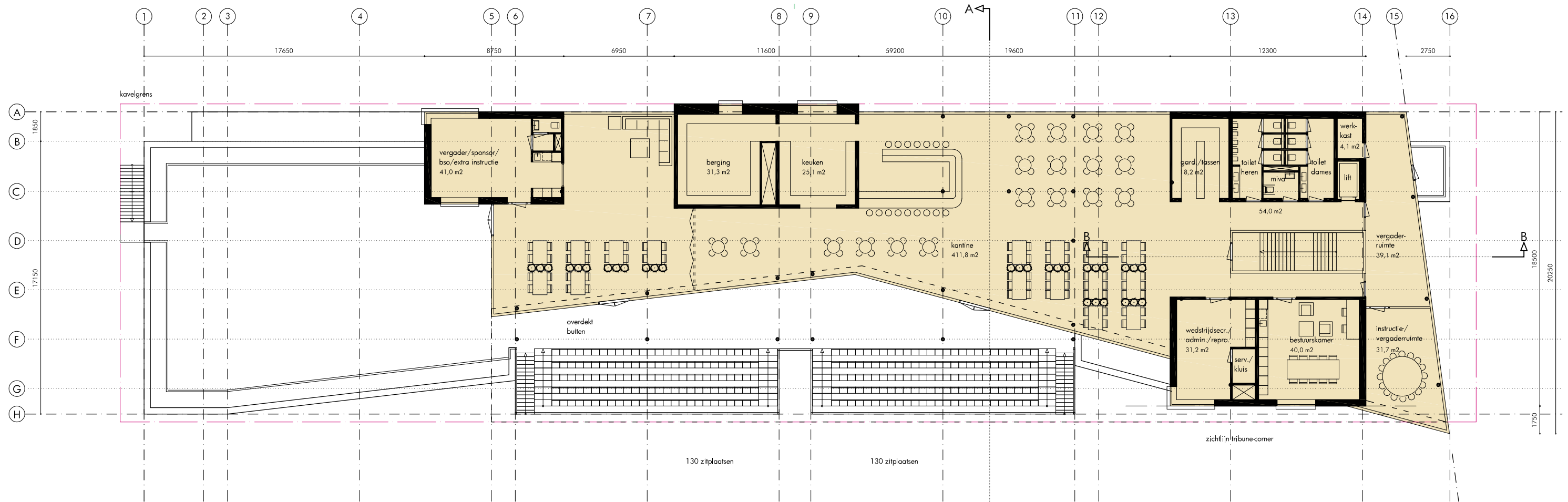
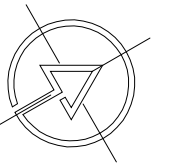
6. definitieve massa



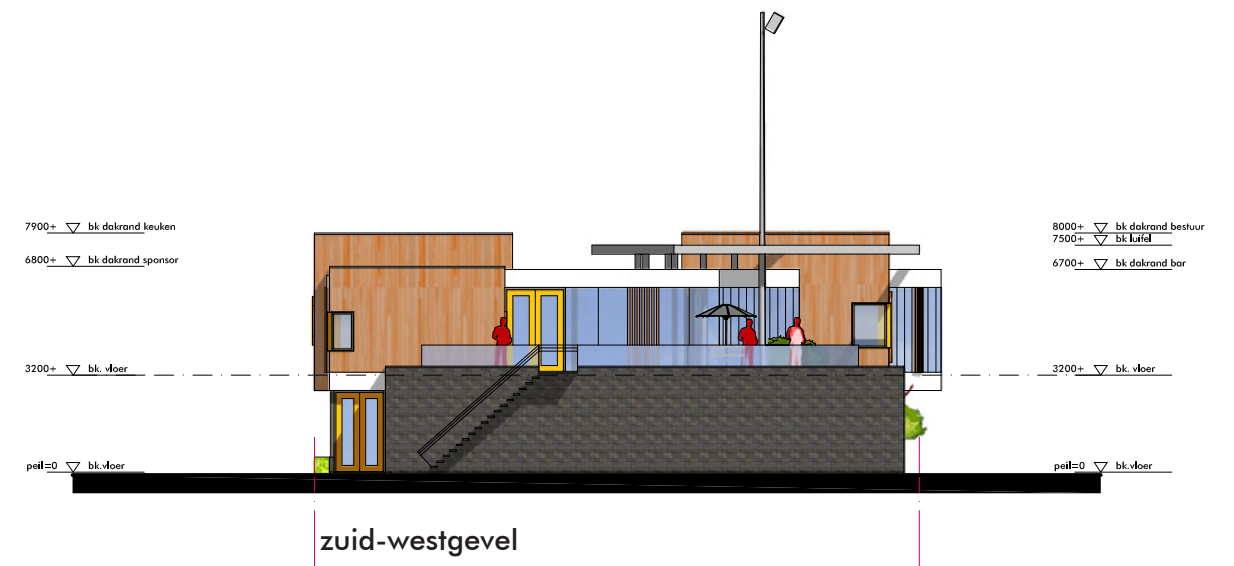
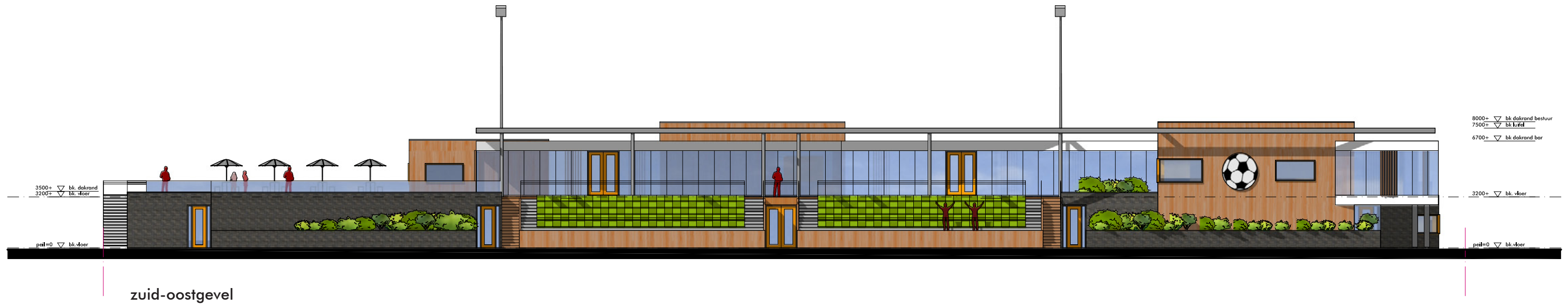


begane grond

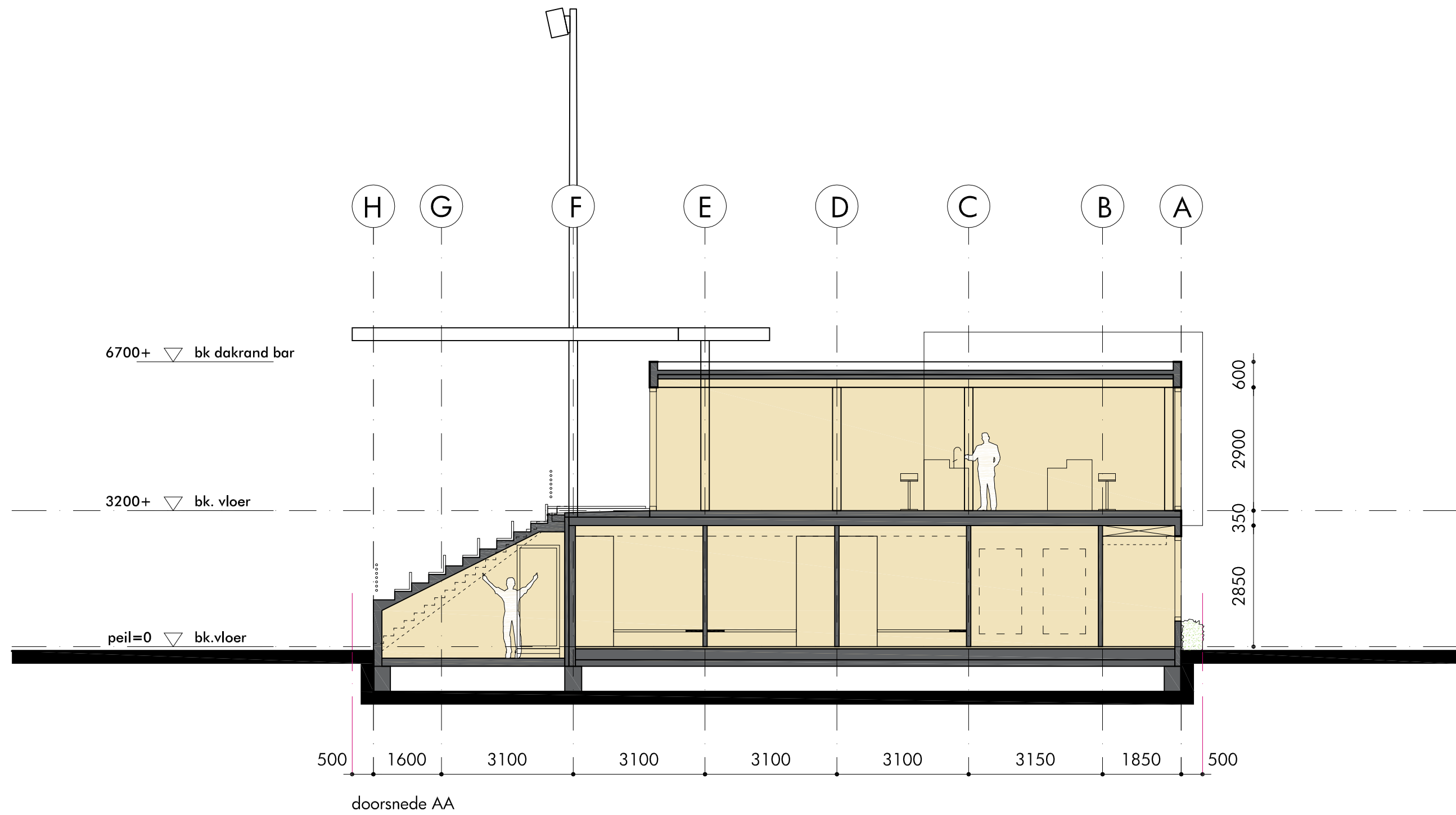
BVO = 1287 m² (excl. ruimte onder tribune)
 BVO = 1438 m² (incl. ruimte onder tribune)

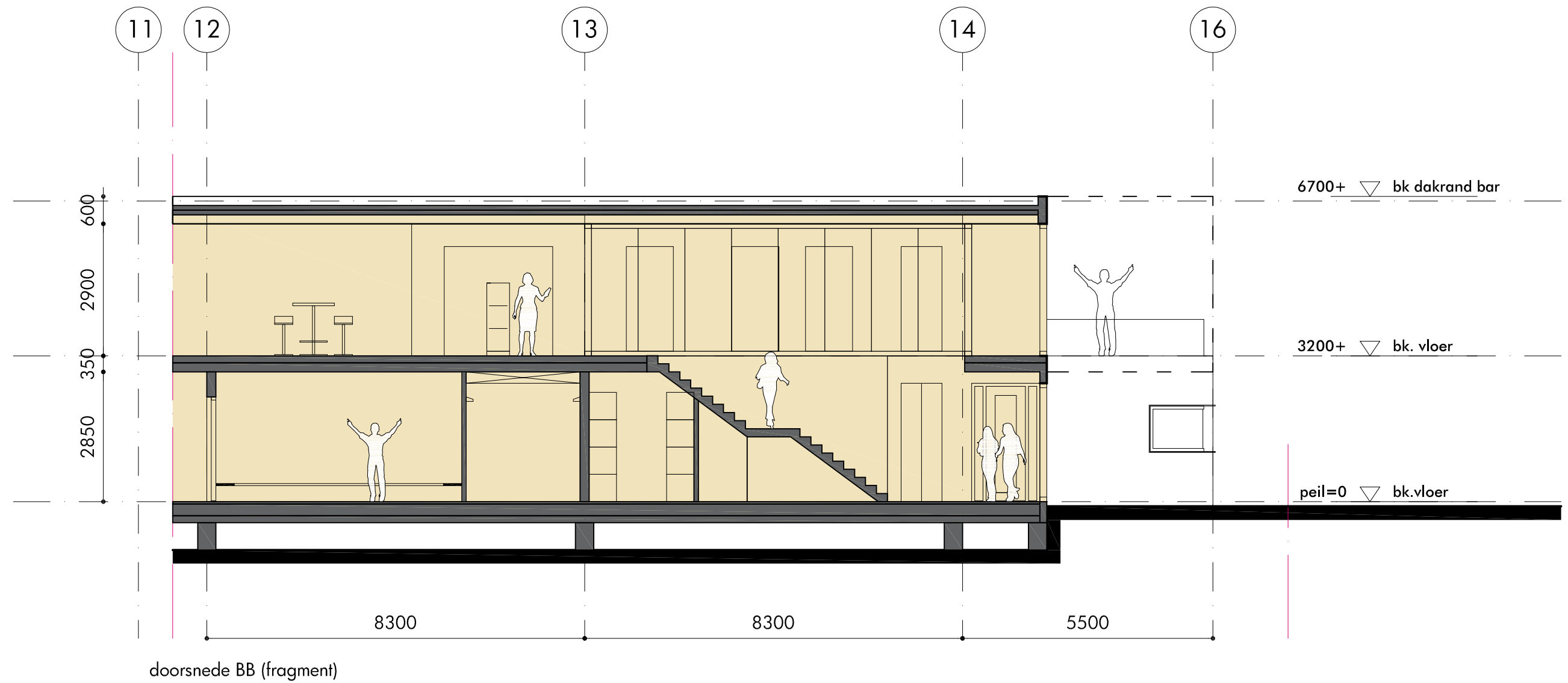


1e verdieping
BVO = 853 m²











impressie gevel met entree



impressie zuid-oostgevel aan hoofdveld



impressie tribune met overdekking



impressie noord-westgevel

architect

STOL architecten
 Postbus 49
 2170 AA Sassenheim

Meer en Duin 5
 2163 HA Lisse
 T 0252 216962
 E info@stolarchitecten.nl
 I www.stolarchitecten.nl

Projectteam

Raya Yousif
 Bert Hartveld
 Andrew van Zanten

constructeur

Constructiebureau Faas & van Iterson
 Wattstraat 28
 2171 TR Sassenheim

Projectteam

Dhr. J. Faas

installatietechnisch adviseur**Wolf & Dikken**

Plein 4
 2291 CC Wateringen

Projectteam

Dhr. S. Mijsen

geotechnisch adviesbureau**Inpijn-Blokpoel Ingenieursbureau**

Kromme Spieringweg 250B
 2414 BR Vijfhuizen (NH)

Projectteam

Dhr. P. Brouwer

calculatiebureau**Interplan**

Postbus 187
 2170 AD Sassenheim

Wattstraat 16-18
 2171 TR Sassenheim

Projectteam

Dhr. A. Jansen