

Parkeerbeleid Hillegom

informatieavond
raad



Jeroen Roelands

17 januari 2013

adviseurs
mobiliteit
**Goudappel
Coffeng**

2

adviseurs
mobiliteit
**Goudappel
Coffeng**

Aanleiding parkeerbeleidsplan

- In september 2009 heeft de Raad het geactualiseerde Hillegoms Verkeers en Vervoersplan (HVVP) vastgesteld.
- Bij het HVVP behoort een Uitvoeringsprogramma. Raad heeft College de bevoegdheid gegeven dat uit te voeren.
- Het nieuwe Parkeerbeleidsplan is onderdeel van het Uitvoeringsprogramma.
- Middels deze presentatie wil het College de Raad informeren over de voortgang van de ontwikkeling van de nieuwe parkeerbeleidsnota en tevens ruimte bieden voor het stellen van vragen over de eerste bevindingen.

Planning parkeerbeleidsplan

- Februari/maart: verdere uitwerking van beleidsnota + opstellen van de bijbehorende parkeernormennota.
- Verwachting is dat in het tweede kwartaal 2013 de bespreking van nota's in de Raad kan plaatsvinden.

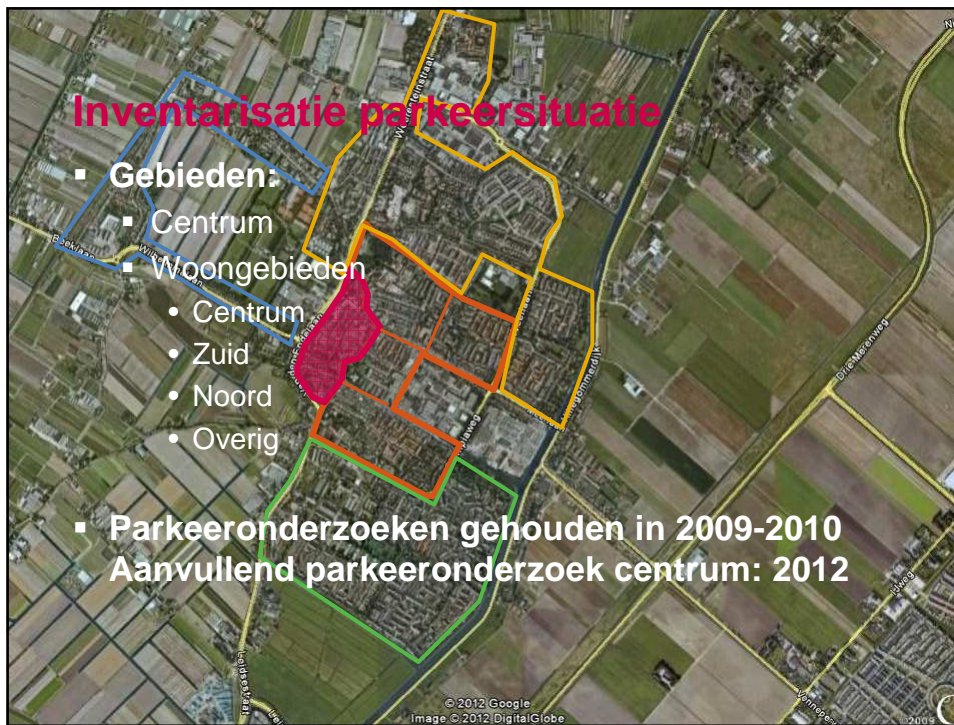
HVVP over parkeren

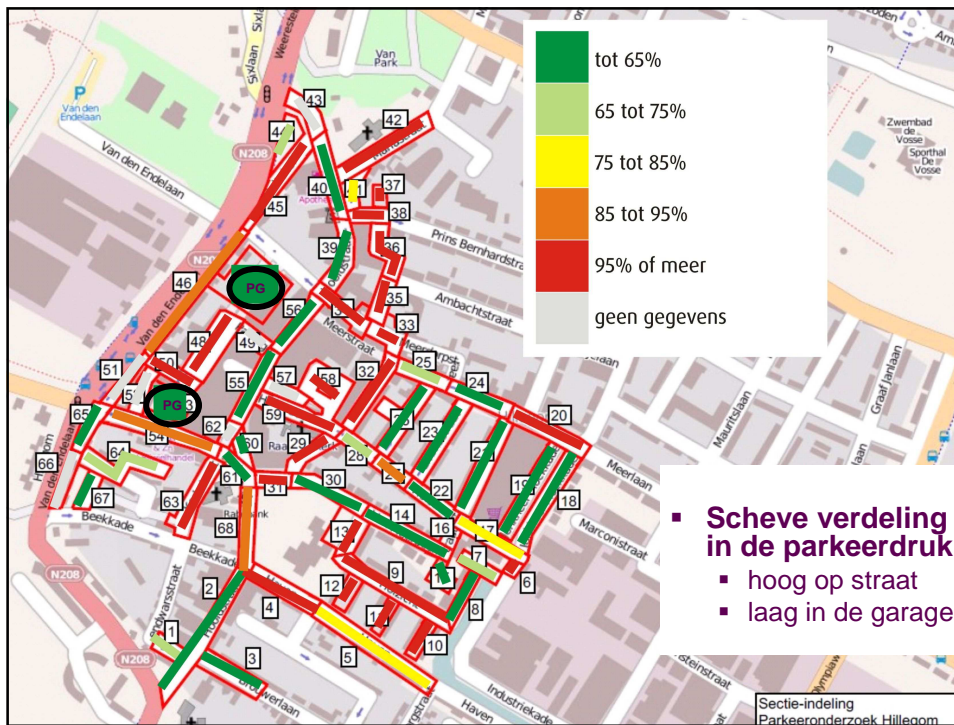
- Gezien de schaarste van ruimte moet de vraag naar bebouwing, groen, speelvoorzieningen en parkeren tegen elkaar worden afgewogen. De oplossing van parkeerproblemen moet daarom lokaal worden uitgewerkt. De hoofdlijnen van het parkeerbeleid omvatten:
 - Voor het centrum wordt een nieuwe visie opgesteld.
 - Bij nieuwbouwprojecten moet parkeren een centrale plaats krijgen.
 - Voor bestaande woongebieden wordt per wijk geïnventariseerd of het aanbod nog aansluit bij de vraag.
 - Bij nieuwe bedrijventerreinen wordt ruimte voor parkeren duidelijk aangewezen.
 - Op bestaande bedrijventerreinen wordt het parkeren van vrachtwagens nader bezien.

Opdracht en fase in proces

- Opstellen parkeerbeleidsplan met heldere visie en bijpassend beleidskader.
- In 4 stappen:
 - Inventarisatie parkeersituatie
 - Visievorming
 - Beleidskader ← **stand van zaken**
 - Uitwerking specifieke onderdelen (parkeernormen en gehandicaptenparkeren)







10

Goudappel Coffeng
adviseurs mobiliteit

Centrum: huidige situatie

- Voldoende parkeerplaatsen beschikbaar (70% van de parkeerplaatsen zijn bezet).
- Scheve verdeling in de parkeerdruk (hoge druk op straat > 90%, lage druk in de garages < 50%).
- Betere benutting parkeergarages wenselijk.
- Uitstraling naar woonstraten is aandachtspunt.
- In blauwe zone 20% is langparkeerder.

Wanneer voldoende parkeerplaatsen?

Als in een gebied meer dan 85% van de parkeerplaatsen bezet zijn, wordt het lastig een vrije parkeerplaats te vinden.

85% bezetting wordt daarom als grens voor een acceptabele parkeersituatie aangehouden.

Centrum (2009)

Tijd	Series 1 (%)	Series 2 (%)	Series 3 (%)
6u	25	25	25
7u	30	30	30
8u	40	40	40
9u	60	60	60
10u	65	65	65
11u	65	65	65
12u	70	70	70
13u	70	70	70
14u	65	65	65
15u	60	60	60
16u	50	50	50
17u	45	45	45
18u	40	40	40
19u	45	45	45
20u	40	40	40
21u	30	30	30
22u	30	30	30
23u	30	30	30

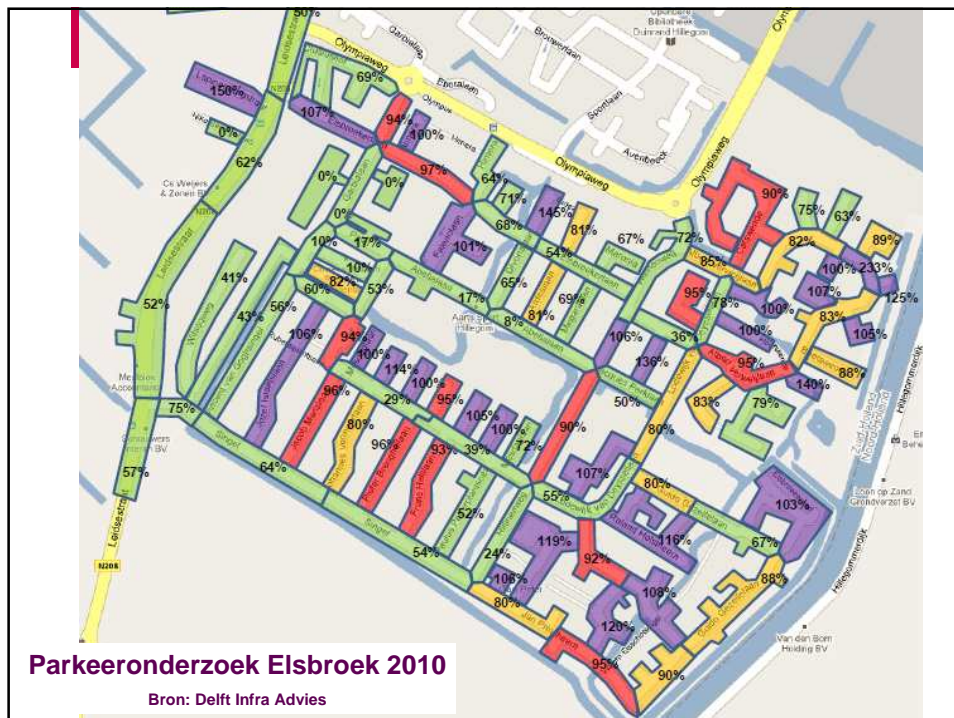
Kansen Centrum

Ontwikkelingen:

- Ambitie herontwikkeling HD-plein zuid
- N208: grote parkeerlocaties (Henri Dunant, Brakershof) worden direct vanaf N208 ontsloten

Knelpunten:

- Parkeerroutering ongelukkig en niet helder.
- In parkeergarage na 2 uur betalen.
- Toegang parkeergarage (auto en voetganger) ongelukkig



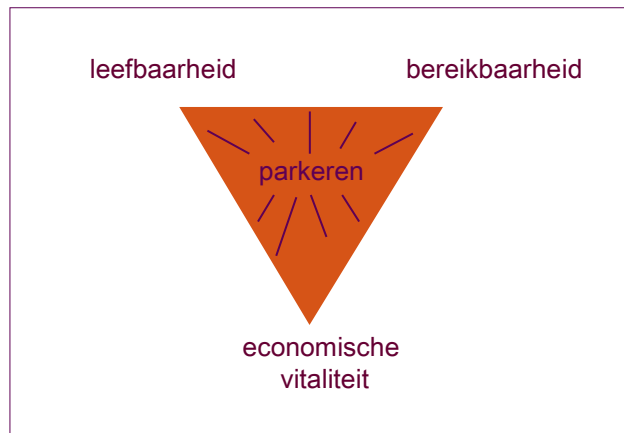


Samenvattend

- In het centrum hoge parkeerdruk op straat, slecht gebruikte parkeergarages.
- Ook langparkeerders parkeren in de blauwe zone in het centrum. => aandacht handhaving!
- Lokaal is sprake van een hoge parkeerdruk:
 - In de woonwijken 's nachts a.g.v. bewonersparkeren, voldoende beschikbare parkeerplaatsen op loopafstand of op eigen terrein.
 - In de aanloopstraten van het centrum door winkelend publiek en personeel.
- **P+R bij station staat overdag vol.**



Visie parkeren Hillegom



Uitgangspunten parkeerbeleid

Uitgangspunten vanuit economie:

- Inzetten op 'Boodschappen Plus'
- Concurrentiekracht: gratis parkeren
- Verbetering parkeerverwijzing

Parkeren in Hillegom is...

- ... helder
- ... uitnodigend
- ... betrouwbaar

Dit betekent dat de schaarse parkeerruimte op een eenduidige manier onder de parkeerders wordt verdeeld.

Visie parkeren Hillegom

- **De prioriteiten worden in de verschillende gebieden anders gelegd.**
 - Woongebied: bewoners en hun bezoek
 - Werkgebieden: werkers en bezoek bedrijven
 - Centrumgebied: bezoekers en bewoners.
- **Het centrum van Hillegom heeft de kwalificatie 'Boodschappen plus': parkeercapaciteit vlakbij de winkel is van belang, vooral bij de supermarkten.**
- **Juiste parkeerder op de juiste plaats, waarbij die plaats 1. beschikbaar en 2. vindbaar is.**

Beleidskader



22

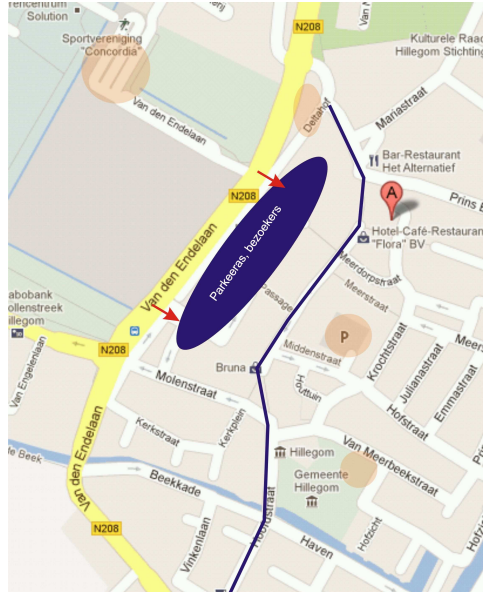
adviseurs
mobiliteit
**Goudappel
Coffeng**

Uitwerking naar gebied: Centrum

- **Kenmerken Centrum:**
 - 790 parkeerplaatsen, waarvan 316 in parkeergarages.
 - Max 70% parkeerplaatsen bezet
 - Echter, scheve verdeling in parkeerdruk, parkeergarages worden slecht gebruikt.
 - Parkeergarages niet onder gemeentelijke regie.
 - Momenteel routing ongelukkig, na realisatie N208 hoofdontsluiting PG vanaf N208.

Uitwerking naar gebied: Centrum

- **Parkeercapaciteit en benutting**
 - Er is voldoende capaciteit: echter niet alle capaciteit wordt goed benut
 - Uitgangssituatie parkeren in centrum is qua capaciteit goed. Zorg voor goede borging hiervan. M.a.w. bij opheffen 1-op-1 compenseren en bij nieuwbouw realiseren.
 - Parkeercapaciteit voor bezoekers clusteren aan N208.
- **Doelgroepen**
 - Bezoekers: op de parkeer-as, en Hoofdstraat.
 - Werkers: op de grotere parkeerlocaties buiten de parkeer-as
 - Bewoners: in de wijken



Uitwerking naar gebied: Centrum

- **Regulering en handhaving**
 - Hoe schaarse capaciteit verdelen, want diverse doelgroepen en nu ervaring van vol, iedereen wil op dezelfde pp staan.

1. Continueren: aanscherpen huidige regulering

- Parkeerdurbepanking op bezoekersparkeerplaatsen (1 uur kort, 3 uur as)
- Door routing, en communicatie parkeren bezoekers bij de p-as
- Kwaliteit parkeergarages verbeteren.

2. Aanloopstraten ontlasten: uitbreiding parkeerregulering

- Regulering in aanloopstraten, zodat p-as gebruikt gaat worden
- Ivm waterbedeffect, regulering in een groter gebied noodzakelijk (tot aan bedrijventerrein)

Uitwerking naar gebied: Centrum

- **Reguleringsvormen**
 - Blauw: inzetten op blauw, met beperkt ontheffing
=> geen schade, gebied versterken.
 - Betaald: betaald past niet bij karakter boodschappen plus in Hillegom
+ kosten wegen waarschijnlijk niet op tegen opbrengsten
+ economische schade en uitwijkgedrag
=> "averechts effect"
 - Vergunninghouders: aanvullende maatregelen voor bezoekers nodig

Uitwerking naar gebied: Centrum

- **Parkeerduur:**
 - Parkeer-as:
 - Parkeergarages: max 3 uur
 - Henri Dunantplein: max 1 uur
 - Hoofdstraat:
 - Runshop: max 1 uur
- **Reguleringstijden:**



Uitwerking naar gebied: Centrum

- **Overige punten:**
 - Bezoekers gaan op de parkeer-as parkeren door:
 - routing
 - parkeerverwijzing
 - eventueel ook aanpassing verkeerscirculatie.
 - Verbeteren aantrekkelijkheid en kwaliteit parkeergarages.
- Evaluatie 2015

