

# ST. JOZEF P A R K

Hillegom

17-02-2012





**St. Jozefpark Hillegom** Plangebied



St. Jozefpark Hillegom    Situatie    schaal 1 : 500



- Gebouw A 11 Appartementen
- Gebouw B 14 Appartementen
- Gebouw C 3 woongroepen  
21 kamers
- Gebouw D 2 woongroepen  
14 kamers

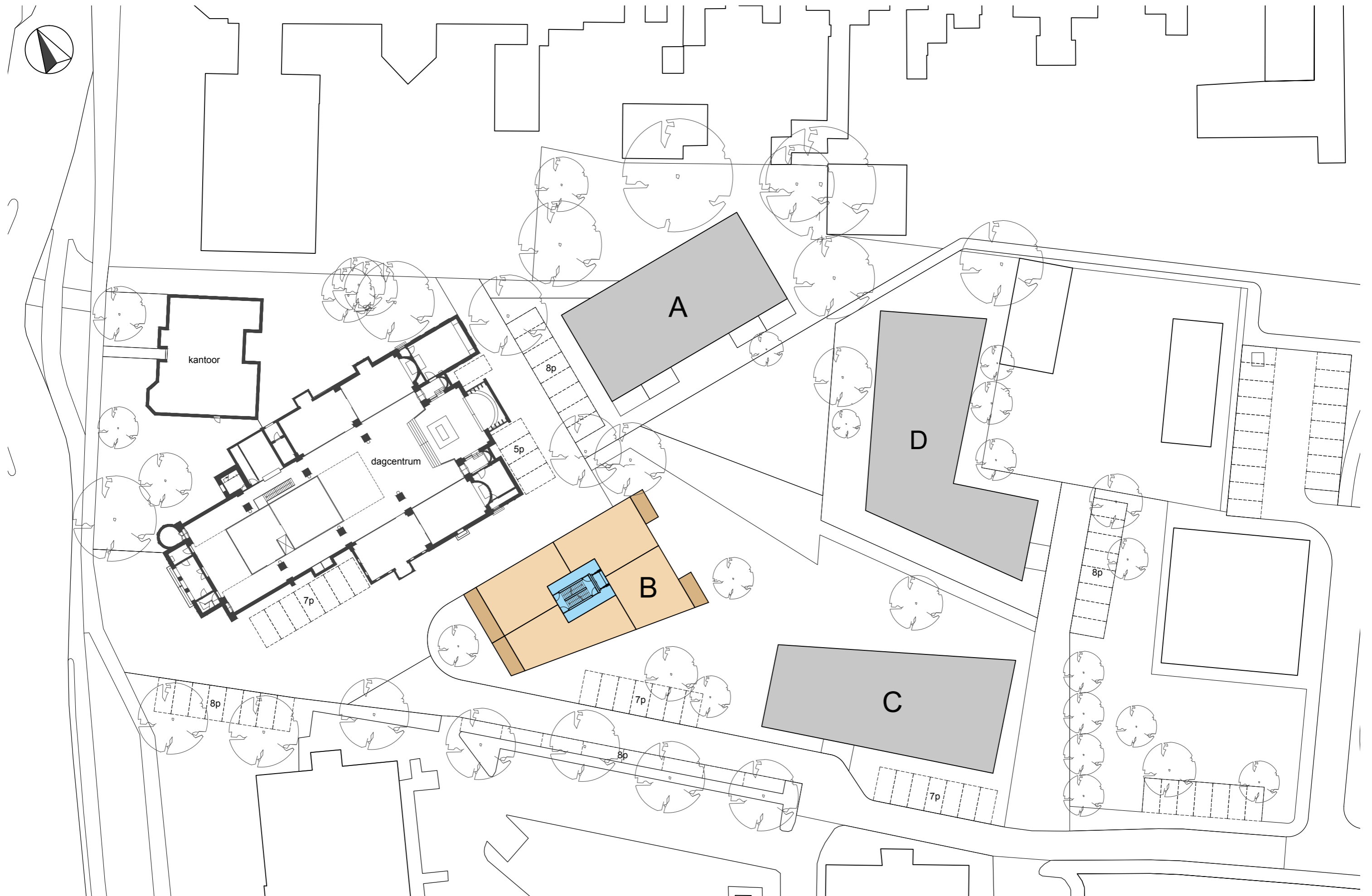
**St. Jozefpark Hillegom** Begane Grond schaal 1 : 500



**St. Jozefpark Hillegom** 1e Verdieping schaal 1 : 500



**St. Jozefpark Hillegom** 2e Verdieping schaal 1 : 500



**St. Jozefpark Hillegom**    **3e Verdieping**    **schaal 1 : 500**



Parkeernorm conform ASVV 2004:

Programma	VO 2011	norm	Aantal pp.
Appartementen	25	1,6	40
Appartement OTT	1	1,4	1,4
<b>totaal</b>	<b>26</b>		<b>41</b>

Zorgapp. OTT	35	0,25	8,75
Dagbesteding OTT	5	1	5
Dienstencentrum	300	5	15
<b>TOTAAL</b>			<b>70</b>

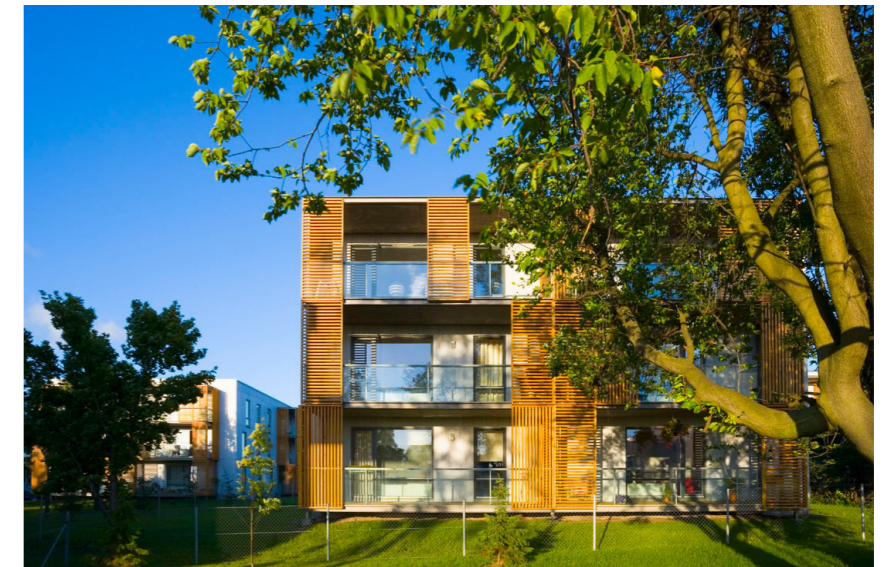
65 parkeerplaatsen aanwezig in het plan

**St. Jozefpark Hillegom** Verharding - Parkeren schaal 1 : 500

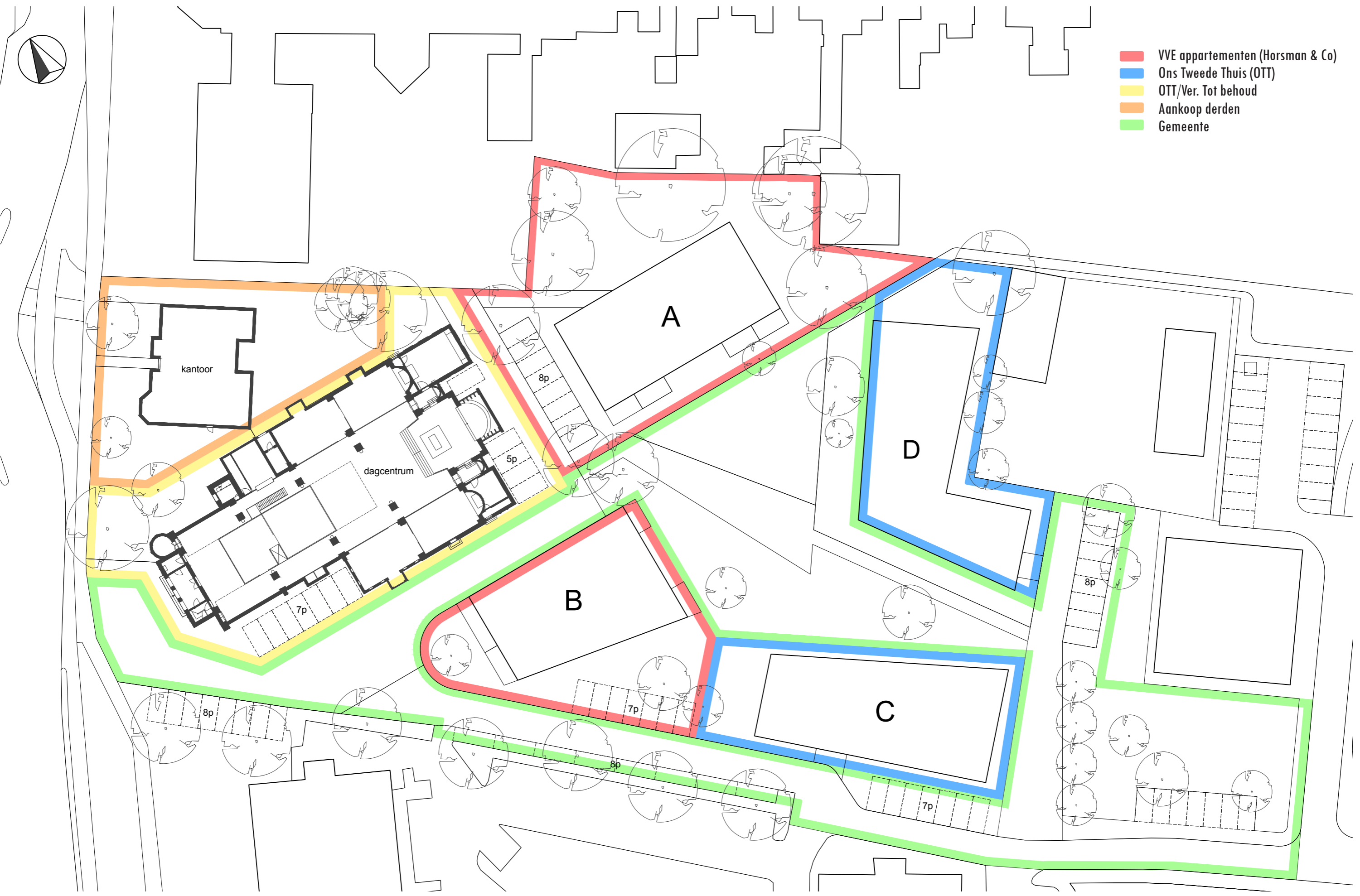




**St. Jozefpark Hillegom**    **Groenen en Water**    **schaal 1 : 500**



St. Jozefpark Hillegom Referenties



**St. Jozefpark Hillegom**

**Toekomstig Grondeigendom**

