

Veiligheidsregio

HOLLANDS MIDDEN

Samen sterk voor meer veiligheid!

Regionaal Risicoprofiel

Ruud Bitter

Coördinerend Functionaris / Lid Veiligheidsdirectie

Raadscommissie

3 september 2015



In de Veiligheidsregio Hollands Midden werken gemeenten, GHOR, brandweer, politie en andere partners samen aan de rampenbestrijding en crisisbeheersing in Hollands Midden.

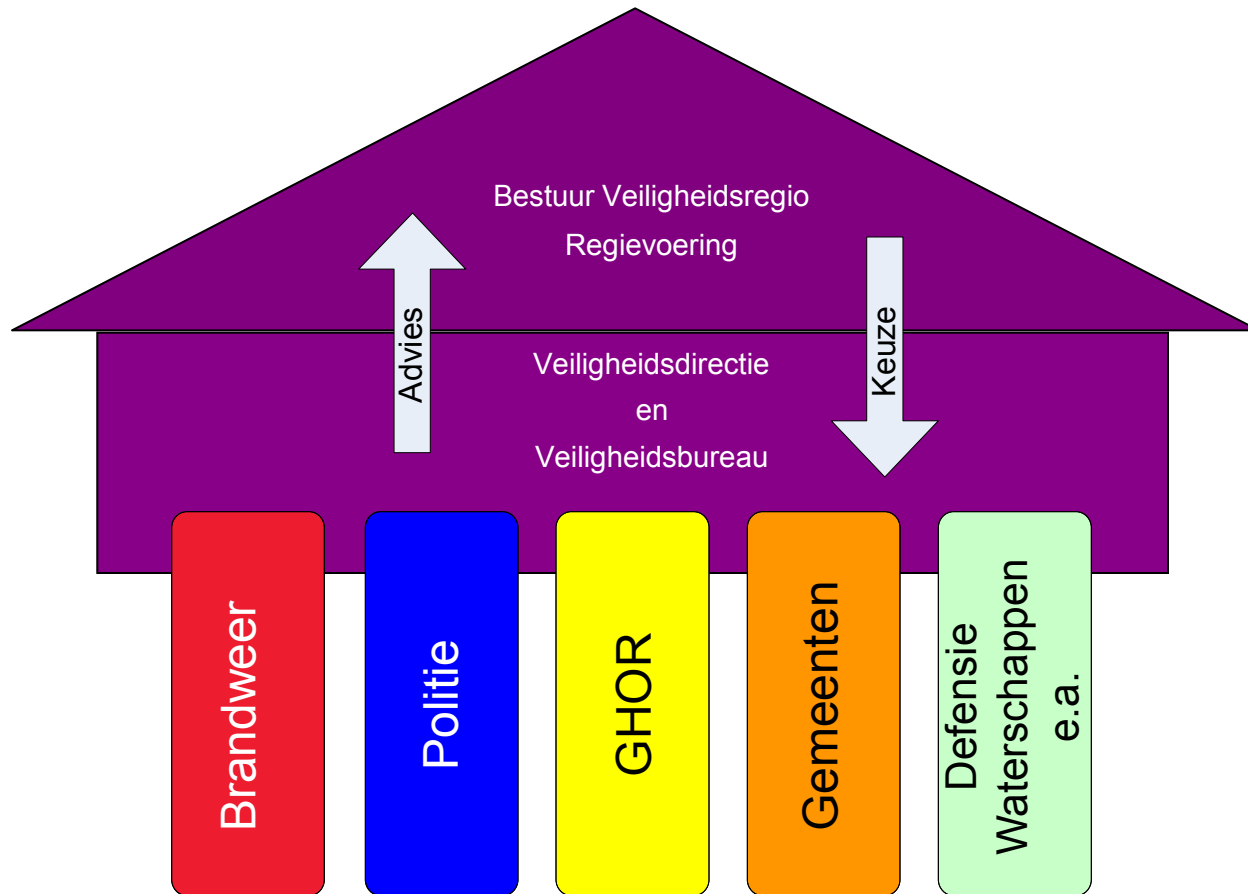
Wet veiligheidsregio's

Meer veiligheid voor uw gemeente door:

- Betere bescherming burgers
- Betere hulpverlening en nazorg bij rampen en crises
- Alle hulpdiensten bij calamiteiten onder één regionale bestuurlijke regie
- Versterken van bestuurlijke en operationele slagkracht

- Maar ook:
- **Vergroting democratische legitimering regionaal veiligheidsbeleid!**

Veiligheidsregio Hollands Midden (VRHM)

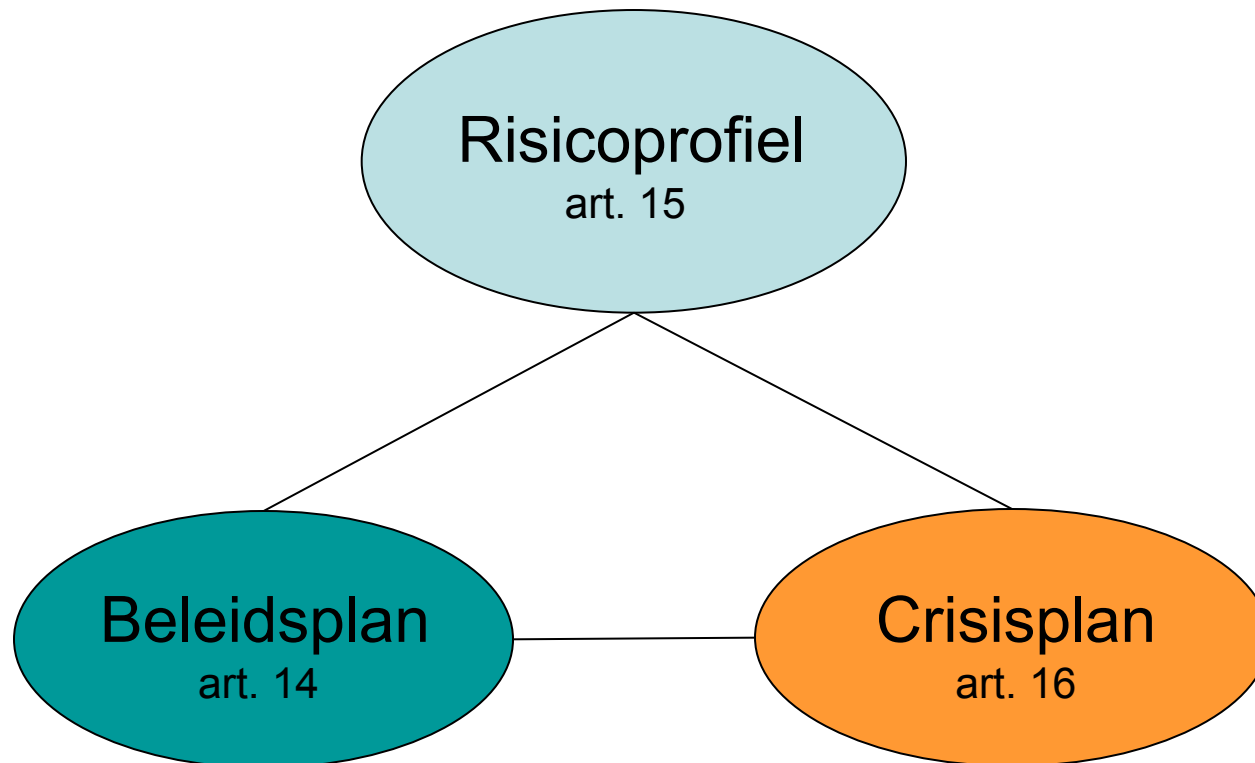


Veiligheidsregio Hollands Midden (VRHM)

Veiligheid is in de kern een lokale verantwoordelijkheid, dus:

- Veiligheidsregio is “verlengd lokaal bestuur”, gebaseerd op:
 - Wet gemeenschappelijke regelingen (Wgr)
- Gemeenten bepalen (indirect) beleid
- Bestuur bestaat uit: alle burgemeesters
- Burgemeester legt verantwoording af aan eigen raad
- Financiering:
 - Inwonerbijdragen
 - Rechtstreekse financiering via Brede Doeluitkering Veiligheidsregio's (BDVR)

Planvormen



De raad en de Wvr

De Wvr geeft aantal mogelijkheden voor raden

- Vaststelling brandbeveiligingsverordening (art 3 Wvr)
- Vaststelling doelen brandveiligheid en brandweezorg (art. 3a Wvr)
- Inbreng bij regionaal beleidsplan (art 14 Wvr)
- **Inbreng bij regionaal risicoprofiel (art 15 Wvr)**
- Inbreng bij vaststelling begroting VR (art 48 GR VRHM)
- Vragen stellen aan voorzitter VR na afloop ramp/crisis (art 40 Wvr)



Dit zal u niet zo snel overkomen....



...of dit?

En dit...?



Regionaal Risicoprofiel

Inzicht in:

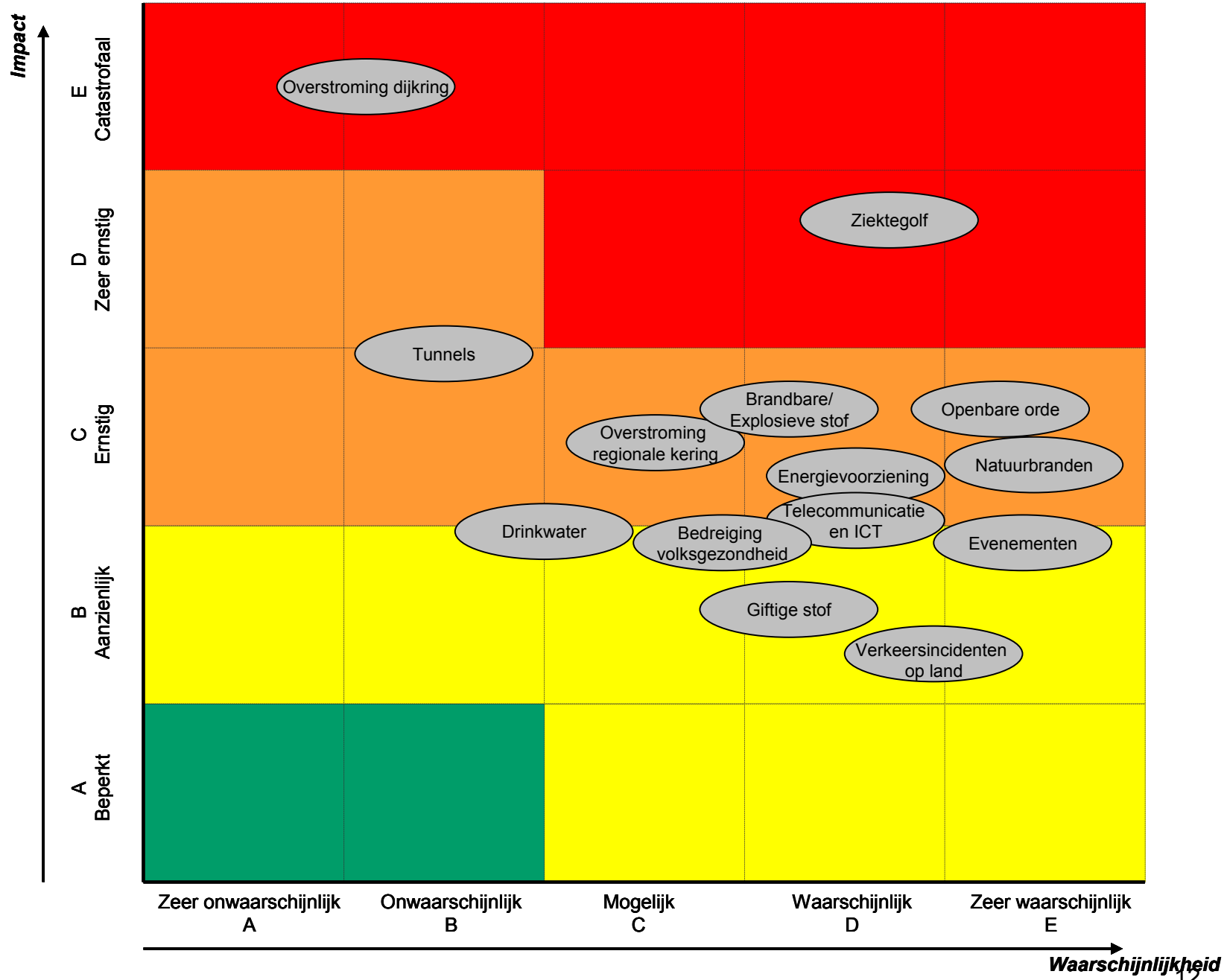
- Wat kan ons overkomen?
- Hoe erg is dat?
- Basis voor strategische beleid om de aanwezige risico's te voorkomen en te beperken en om de crisisbeheersing op specifieke risico's voor te bereiden.
- Komende vier jaar richten mét partners én gemeenten op beïnvloeding van risico, effect en bestrijding

Regionaal Risicoprofiel

- Besprekingen lopen tot en met september 2015
- Colleges geven advies aan raden
- Algemeen Bestuur VR stelt profiel vast, gehoord de raden
- Risicoprofiel is basis voor regionaal beleidsplan!
- Wensen van gemeenteraden worden (zoveel mogelijk) verwerkt in beleidsplan
- In najaar terug met regionaal beleidsplan

Regionaal Risicoprofiel

- Wat is het Regionaal Risicoprofiel?
- 25 landelijke crisistypen
- Inventarisatie van deze crisistypen
- 13 crisistypen die bepalend zijn voor het risicobeeld van Hollands Midden
- Analyse van deze 13, samen met partners



Lokaal Risicoprofiel

- Welke specifieke risico's vindt Hillegom belangrijk?
- Verstoring energievoorziening
- Verstoring drinkwatervoorziening

- Dank voor uw aandacht!