



## **Glasvezelupdate: november 2023**

Beste lezer,

Welkom bij de november-editie van de glasvezelupdate. Eind 2026 is 80% van alle huishoudens in Nederland aangesloten op ons glasvezelnetwerk. Dat is onze ambitie. Samen met Glaspoort, de joint venture van KPN en pensioenfonds ABP, sloten we al meer dan 4,5 miljoen woningen aan op glasvezel. Maar we zijn nog niet klaar.

We zijn overal in Nederland aan de slag: van dorpskernen en bedrijventerreinen tot de historische centra van grote steden. We onderzoeken ieder gebied zorgvuldig om de beste aanpak te vinden om glasvezel aan te leggen en gaan proactief in gesprek met gemeenten.

De komende tijd zetten we fors in op grotere steden als Utrecht, Den Haag, Rotterdam en Amsterdam. Dat brengt met zich mee dat we steeds meer hoogbouw aansluiten op ons glasvezelnetwerk.

In deze editie gaan we in op de uitdagingen die dat met zich meebrengt. En de innovatieve oplossingen die we samen met onze aanlegpartners ontwikkelen om ook hoogbouw veilig en efficiënt aan te kunnen sluiten op ons snelle en toekomstbestendige glasvezelnetwerk.

Veel leesplezier!

Met vriendelijke groet,  
Joost Steltenpool  
Directeur KPN Netwerk



## Complexiteit van steden vergt een goede voorbereiding

Door onderscheid te maken tussen het aanleggen van ons netwerk en het aansluiten van woningen én tussen laag- en hoogbouw, zorgen we voor betere communicatie op het juiste moment.

[Lees het artikel](#)

## Vooruitkijken met de 8Q-kalender

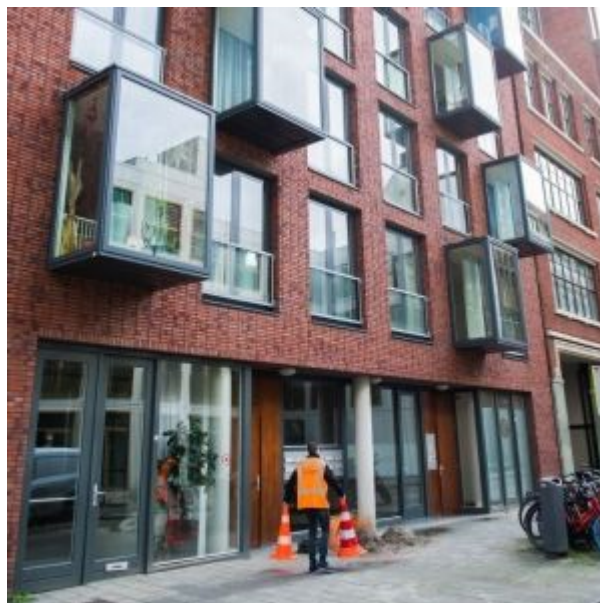
Benieuwd waar we de mogelijkheden om glasvezel aan te leggen onderzoeken? Of waar we nu aan het werk zijn? Met onze nieuwe 8Q-kalender kun je tot wel twee jaar vooruitkijken om te zien of en wanneer er in een gemeente of wijk glasvezel uitgerold wordt.

[Bekijk onze planning](#)

## Zo sluiten we hoogbouw aan op glasvezel

Als we flats,  
appartementencomplexen en  
andere hoogbouw aansluiten op  
ons glasvezelnetwerk, gebruiken  
we – afhankelijk van de situatie –  
2 aanlegmethodes.

[Ontdek onze methodes](#)



## Stap voor stap vervangt glasvezel het kopernetwerk

Op steeds meer adressen waar glasvezel is aangelegd en ingeschakeld, gaat het kopernetwerk uit. Glasvezel biedt namelijk nog meer stabiliteit, betrouwbaarheid en de keuze voor hogere snelheden.

[Lees het nieuwsbericht](#)



## Glasvezel voor VvE, woningcorporatie en verhuurder

Voor het aansluiten van hoogbouw  
gaan we in gesprek met VvE's,  
woningcorporaties en verhuurders. We  
hebben op een rijtje gezet welke  
stappen we doorlopen.

[Bekijk de stappen](#)

# Gemeenten en internetaanbieders slaan handen ineen voor digitale inclusie

In een samenleving die verder digitaliseert, groeit de kloof tussen degenen die toegang hebben tot digitale technologieën en mensen die daarvan uitgesloten blijven. De Alliantie Digitaal Samenleven, NLdigital, gemeenten, provincie Groningen, KPN, VodafoneZiggo en Freedom Internet starten een proef om deze groeiende digitale kloof te verkleinen.

[Lees het nieuwsbericht](#)



KPN B.V. - Postbus 25110 - 3001 HC Rotterdam - KvKnr. 27124701